

ภาคผนวก ค

เอกสารการปฏิบัติตามมาตรการป้องกันและลดผลกระทบสิ่งแวดล้อม

- ค1 รายงานเข้าพบบ้านข้างเคียง
- ค2 ใบรับรองการตรวจสอบ
- ค3 กรมธรรม์ประกันภัย
- ค4 การตรวจสอบปั้นจั่นตีนตะขาบ (Crawler Crane)
- ค5 ใบฝึกอบรมหลักสูตรผู้บังคับปั้นจั่น ชนิดปั้นจั่นหอยสูง รถ เรือปั้นจั่น
- ค6 KEYPLAN แบ่งโซนการทำงาน
- ค7 แผนงานก่อสร้าง
- ค8 ใบรับแจ้งการก่อสร้าง ดัดแปลง รื้อถอนอาคาร ตามมาตรา 39 ตรี
- ค9 วิศวกรรมศาสตรบัณฑิต สาขาวิชาวิศวกรรมการจัดการความปลอดภัย



ภาคผนวก ค1

รายงานเข้าพบบ้านข้างเคียง



เลขที่ 19

สภาพทั่วไป และรอยแตกร้าวภายนอกบ้าน

562



563



564



565



566



567



สภาพทั่วไป และรอยแตกร้าวภายนอกบ้าน

568



569



570



571



572



573



สภาพทั่วไป และรอยแตกร้าวภายนอกบ้าน

574



575



576



577



578



579



สภาพทั่วไป และรอยแตกร้าวภายนอกบ้าน

580



581



582



583



584



585



สภาพทั่วไป และรอยแตกร้าวภายนอกบ้าน

586



587



588



589



590



591



สภาพทั่วไป และรอยแตกร้าวภายนอกบ้าน

592



593



594



595



596



597



สภาพทั่วไป และรอยแตกร้าวภายนอกบ้าน

598



599



600



601



602



603



สภาพทั่วไป และรอยแตกร้าวภายนอกบ้าน

604



605



606



607



608



609



สภาพทั่วไป และรอยแตกร้าวภายนอกบ้าน

610



611



612



613



614



615



สภาพทั่วไป และรอยแตกร้าวภายนอกบ้าน

616



617



618



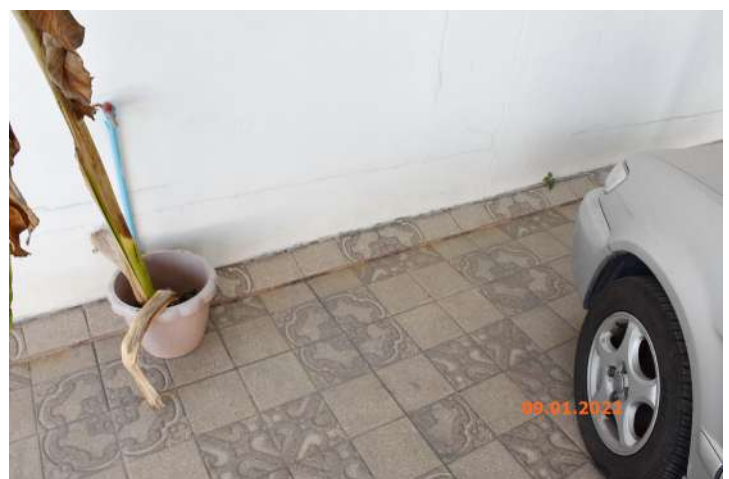
619



620



621



สภาพทั่วไป และรอยแตกร้าวภายนอกบ้าน

622



623



624



625



626



627



สภาพทั่วไป และรอยแตกร้าวภายนอกบ้าน

628



629



630



631



632



633



สภาพทั่วไป และรอยแตกร้าวภายนอกบ้าน

634



635



636



637



638



639



สภาพทั่วไป และรอยแตกร้าวภายนอกบ้าน

640



641



642



643



644



645



สภาพทั่วไป และรอยแตกร้าวภายนอกบ้าน

646



647



648



649



650



651



สภาพทั่วไป และรอยแตกร้าวภายนอกบ้าน

652



653



654



655



656



657

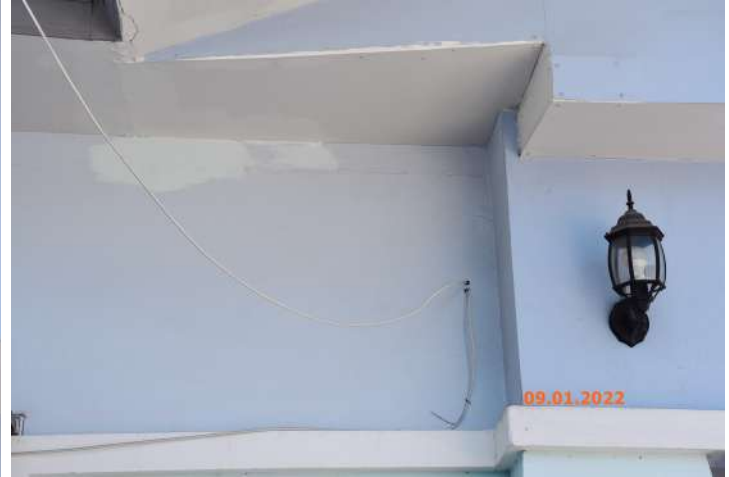


สภาพทั่วไป และรอยแตกร้าวภายนอกบ้าน

658



659



660



661



662



663



สภาพทั่วไป และรอยแตกร้าวภายนอกบ้าน

664



665



666



667



668



669



สภาพทั่วไป และรอยแตกร้าวภายนอกบ้าน

670



671



672



673



674



675



สภาพทั่วไป และรอยแตกร้าวภายนอกบ้าน

676



677



678



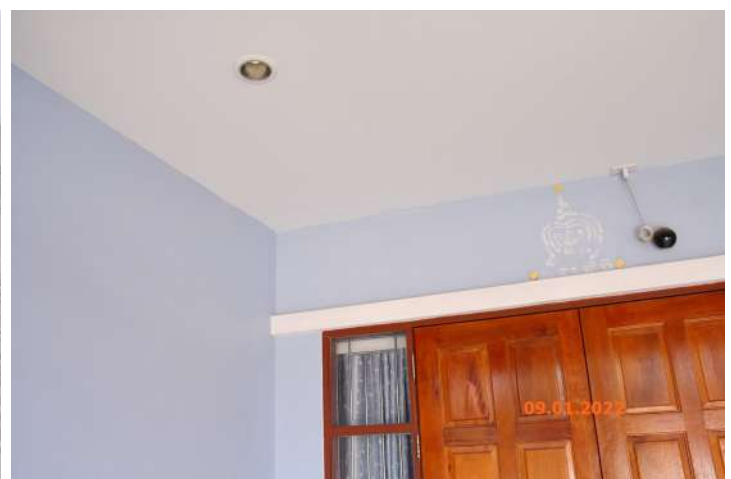
679



680



681



สภาพทั่วไป และรอยแตกร้าวภายนอกบ้าน

682



683



684



685



686



687



สภาพทั่วไป และรอยแตกร้าวภายนอกบ้าน

688



689



690



691



692



693



สภาพทั่วไป และรอยแตกร้าวภายนอกบ้าน

694



695



696



697



698



699



สภาพทั่วไป และรอยแตกร้าวภายนอกบ้าน

700



701



702



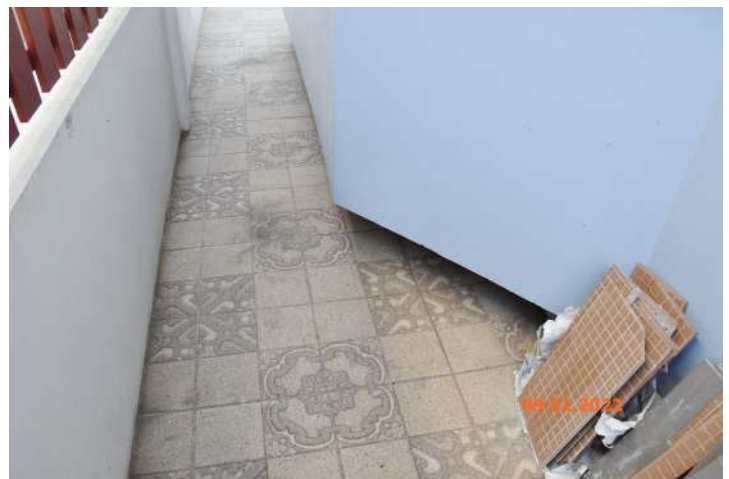
703



704



705



สภาพทั่วไป และรอยแตกร้าวภายนอกบ้าน

706



707



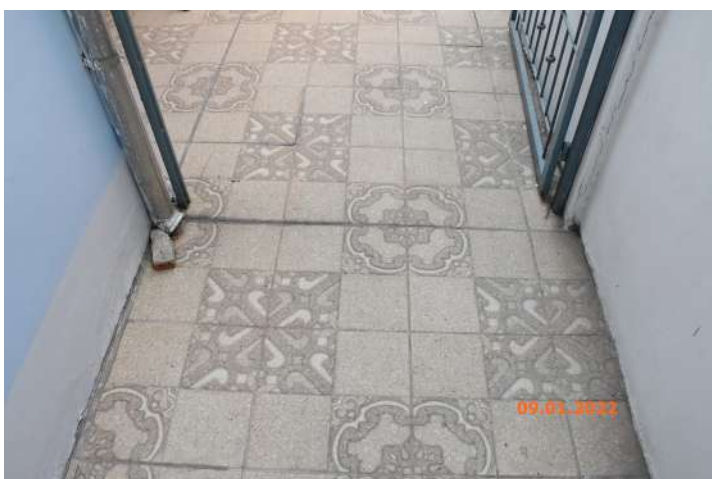
708



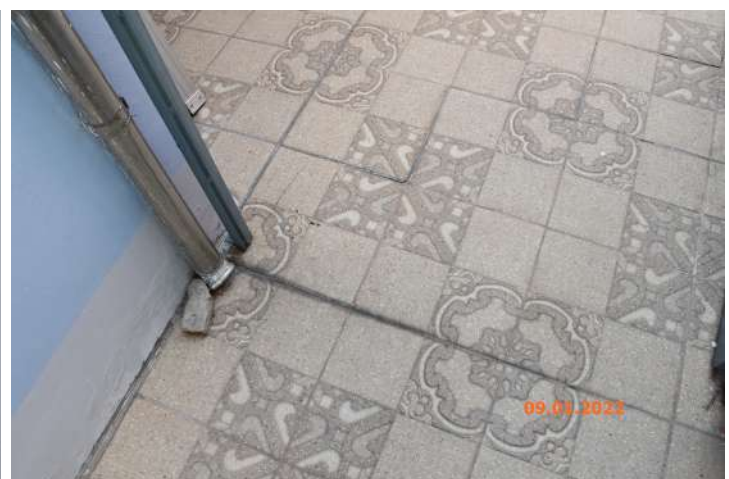
709



710



711



สภาพทั่วไป และรอยแตกร้าวภายนอกบ้าน

712



713



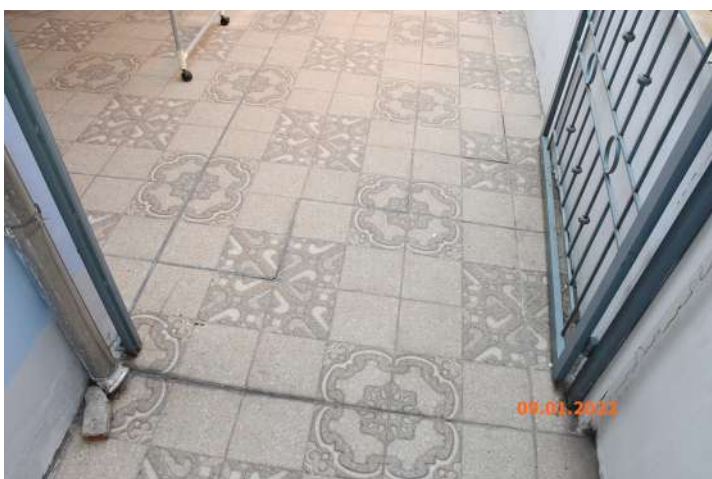
714



715



716



717



สภาพทั่วไป และรอยแตกร้าวภายนอกบ้าน

718



719



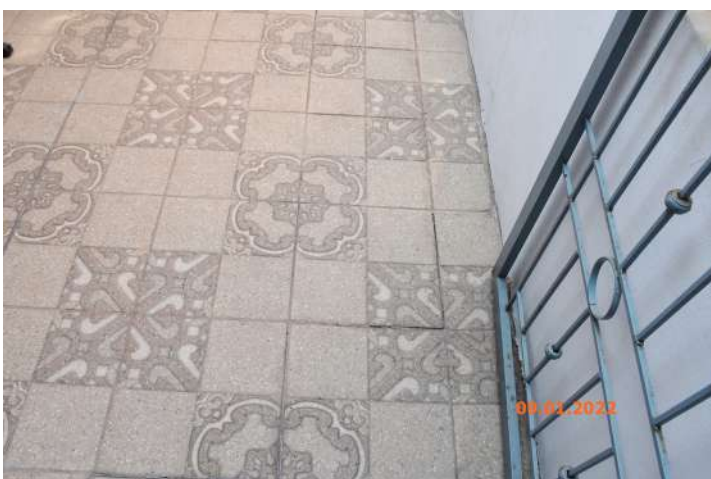
720



721



722



723



สภาพทั่วไป และรอยแตกร้าวภายนอกบ้าน

724



725



726



727



728



729



สภาพทั่วไป และรอยแตกร้าวภายนอกบ้าน

730



731



732



733



734



735



สภาพทั่วไป และรอยแตกร้าวภายนอกบ้าน

736



737



738



739



740



741



สภาพทั่วไป และรอยแตกร้าวภายนอกบ้าน

742



743



744



745



746



747



สภาพทั่วไป และรอยแตกร้าวภายนอกบ้าน

748



749



750



751



752



753



สภาพทั่วไป และรอยแตกร้าวภายนอกบ้าน

754



755



756



757



758



759



สภาพทั่วไป และรอยแตกร้าวภายนอกบ้าน

760



761



762



763



764



765



สภาพทั่วไป และรอยแตกร้าวภายนอกบ้าน

766



767



768



769



770



771



สภาพทั่วไป และรอยแตกร้าวภายนอกบ้าน

772



773



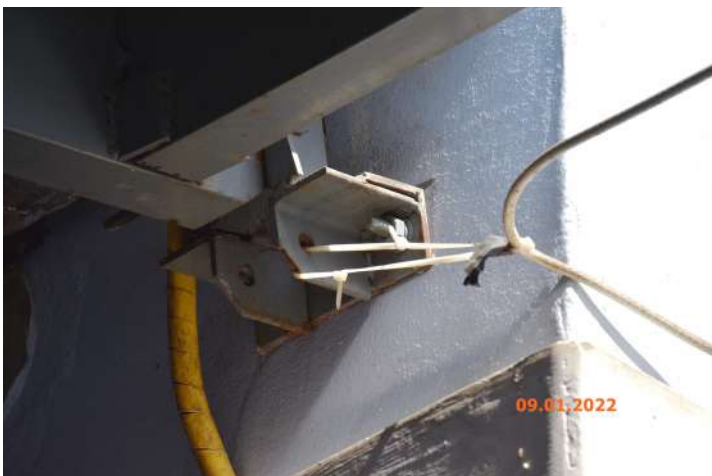
774



775



776



777



สภาพทั่วไป และรอยแตกร้าวภายนอกบ้าน

778



779



780



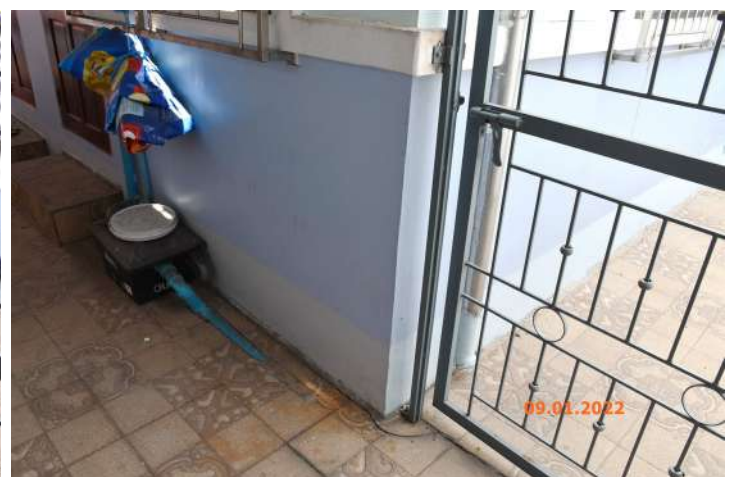
781



782



783



สภาพทั่วไป และรอยแตกร้าวภายนอกบ้าน

784



785



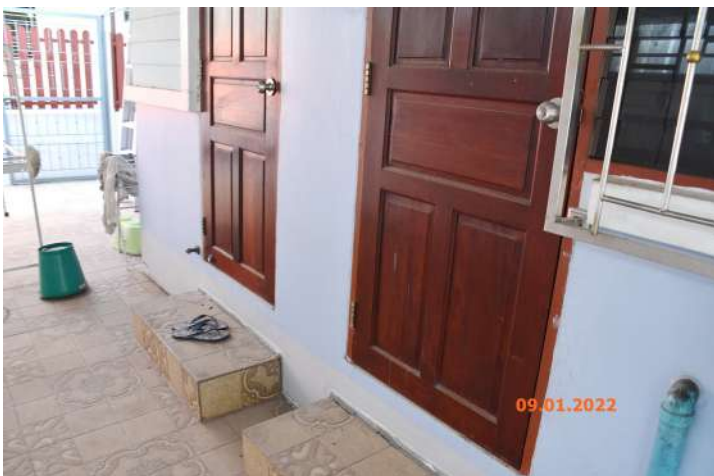
786



787



788



789



สภาพทั่วไป และรอยแตกร้าวภายนอกบ้าน

790



791



792



793



794



795



สภาพทั่วไป และรอยแตกร้าวภายนอกบ้าน

796



797



798



799



800



801



สภาพทั่วไป และรอยแตกร้าวภายนอกบ้าน

802



803



804



805



806



807



สภาพทั่วไป และรอยแตกร้าวภายนอกบ้าน

808



809



810



811



812



813



สภาพทั่วไป และรอยแตกร้าวภายนอกบ้าน

814



815



816



817



818



819



สภาพทั่วไป และรอยแตกร้าวภายนอกบ้าน

820



821



822



823



824



825



สภาพทั่วไป และรอยแตกร้าวภายนอกบ้าน

826



827



828



829



830



831



สภาพทั่วไป และรอยแตกร้าวภายนอกบ้าน

832



833



834



835



836



837



สภาพทั่วไป และรอยแตกร้าวภายนอกบ้าน

838



839



840



841



842



843



สภาพทั่วไป และรอยแตกร้าวภายนอกบ้าน

844



845



846



847



848



849



สภาพทั่วไป และรอยแตกร้าวภายนอกบ้าน

850



851



852



853



854



855



สภาพทั่วไป และรอยแตกร้าวภายนอกบ้าน

856



857



858



859



860



861



สภาพทั่วไป และรอยแตกร้าวภายนอกบ้าน

862



863



864



865



866



867



สภาพทั่วไป และรอยแตกร้าวภายนอกบ้าน

868



869



870



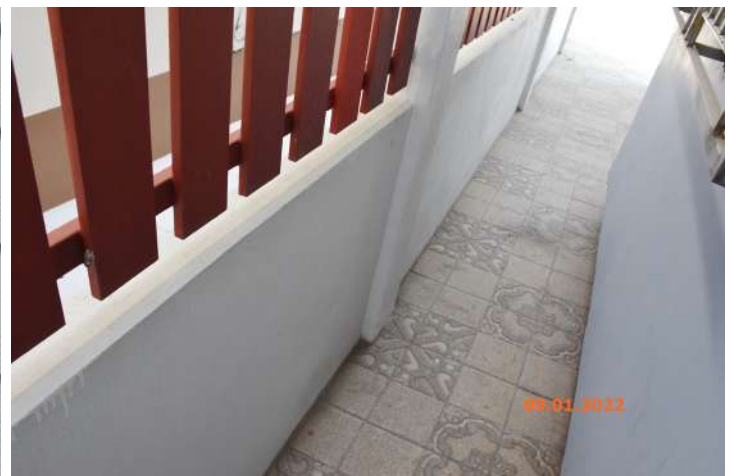
871



872



873



สภาพทั่วไป และรอยแตกร้าวภายนอกบ้าน

874



875



876



877



878



879



สภาพทั่วไป และรอยแตกร้าวภายนอกบ้าน

880



881



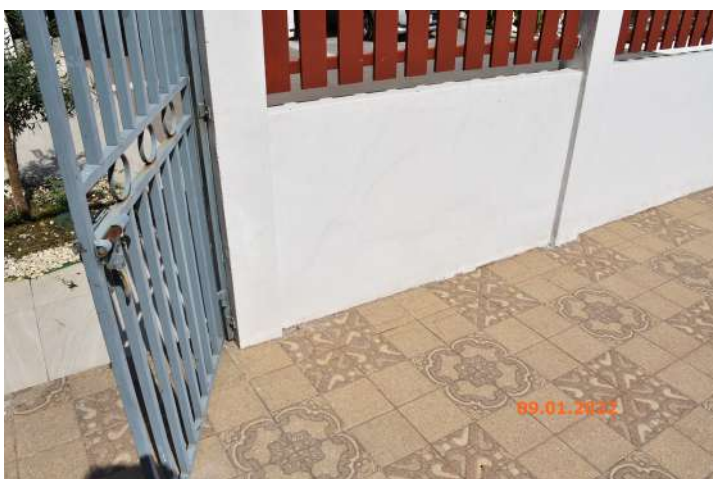
882



883



884



885



สภาพทั่วไป และรอยแตกร้าวภายนอกบ้าน

886



887



888



889



890



891



สภาพทั่วไป และรอยแตกร้าวภายนอกบ้าน

892



893



894



895



896



897



สภาพทั่วไป และรอยแตกร้าวภายนอกบ้าน

898



899



900



901



902



903



สภาพทั่วไป และรอยแตกร้าวภายนอกบ้าน

904



905



906



907



908



909



สภาพทั่วไป และรอยแตกร้าวภายนอกบ้าน

910



911



912



913



914



915



สภาพทั่วไป และรอยแตกร้าวภายนอกบ้าน

916



917



918



919



920



921



สภาพทั่วไป และรอยแตกร้าวภายนอกบ้าน

922



923



924



925



926



927



สภาพทั่วไป และรอยแตกร้าวภายนอกบ้าน

928



929



930



931



932



933



สภาพทั่วไป และรอยแตกร้าวภายนอกบ้าน

934



935



936



937



938



939



สภาพทั่วไป และรอยแตกร้าวภายนอกบ้าน

940



941



942



943



944



945



สภาพทั่วไป และรอยแตกร้าวภายนอกบ้าน

946



947



948



949



950



951



สภาพทั่วไป และรอยแตกร้าวภายนอกบ้าน

952



953



954



955



956



957



สภาพทั่วไป และรอยแตกร้าวภายนอกบ้าน

958



959



960



961



962



963



สภาพทั่วไป และรอยแตกร้าวภายนอกบ้าน

964



965



966



967



968



969



สภาพทั่วไป และรอยแตกร้าวภายนอกบ้าน

970



971



972



973



974



975



สภาพทั่วไป และรอยแตกร้าวภายนอกบ้าน

976



977



978



979



980



981



สภาพทั่วไป และรอยแตกร้าวภายนอกบ้าน

982



983



984



985



986



987



สภาพทั่วไป และรอยแตกร้าวภายนอกบ้าน

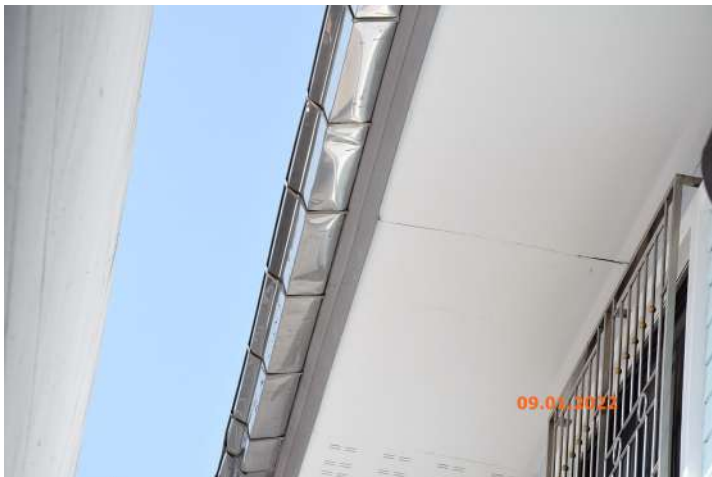
988



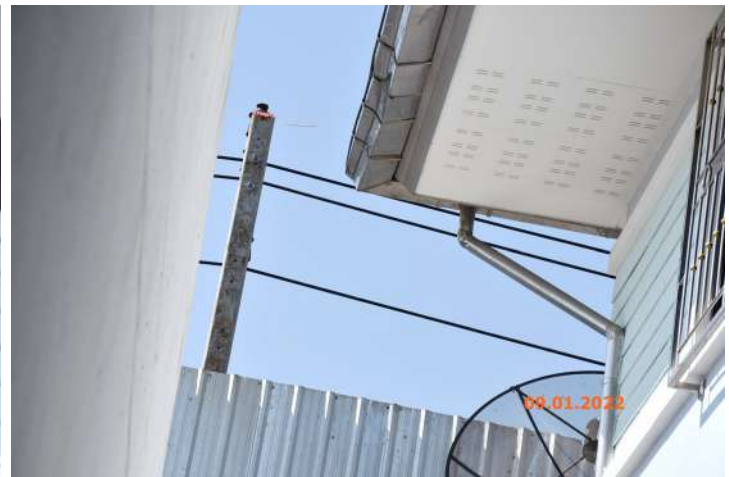
989



990



991



992



993



สภาพทั่วไป และรอยแตกร้าวภายนอกบ้าน

994



995



996



997



998



999



สภาพทั่วไป และรอยแตกร้าวภายนอกบ้าน

1000



1001



1002



1003



1004



1005



สภาพทั่วไป และรอยแตกร้าวภายนอกบ้าน

1006



1007



1008



1009



1010



1011



สภาพทั่วไป และรอยแตกร้าวภายนอกบ้าน

1012



1013



1014



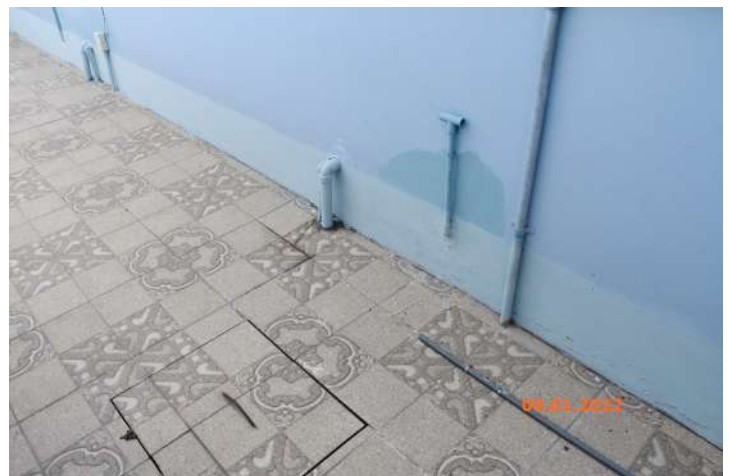
1015



1016



1017



สภาพทั่วไป และรอยแตกร้าวภายนอกบ้าน

1018



1019



1020



1021



1022



1023



สภาพทั่วไป และรอยแตกร้าวภายนอกบ้าน

1024



1025



1026



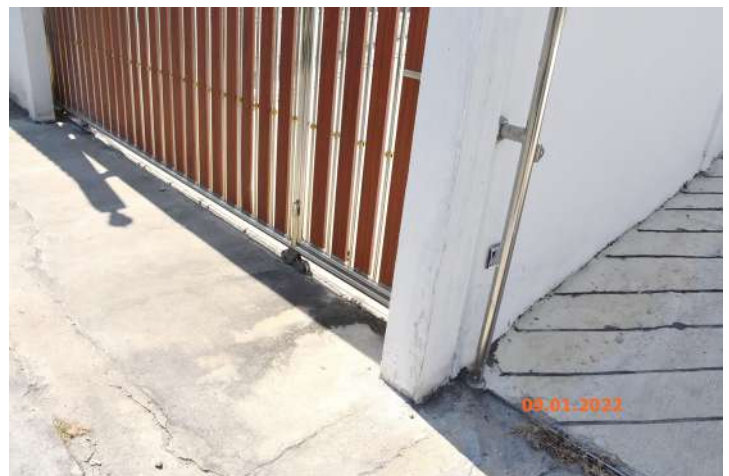
1027



1028



1029



สภาพทั่วไป และรอยแตกร้าวภายนอกบ้าน

1030



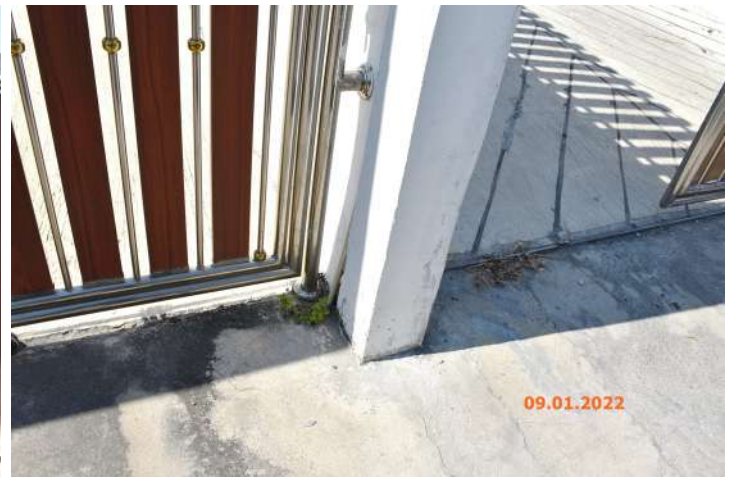
1031



1032



1033



1034



1035



สภาพทั่วไป และรอยแตกร้าวภายนอกบ้าน

1036



1037



1038



1039



1040



1041



สภาพทั่วไป และรอยแตกร้าวภายนอกบ้าน

1042



1043



1044



1045



1046



1047



สภาพทั่วไป และรอยแตกร้าวภายนอกบ้าน

1048



1049



1050



1051



1052



1053



สภาพทั่วไป และรอยแตกร้าวภายนอกบ้าน

1054



1055



1056



1057



1058



1059



สภาพทั่วไป และรอยแตกร้าวภายนอกบ้าน

1060



1061



1062



1063



1064



1065



สภาพทั่วไป และรอยแตกร้าวภายนอกบ้าน

1066



1067



1068



1069



1070



1071



สภาพทั่วไป และรอยแตกร้าวภายนอกบ้าน

1072



1073



1074



1075



1076



1077



เลขที่ 20/25

สภาพทั่วไปบริเวณแนวรั้วกำแพงด้านหน้า

1



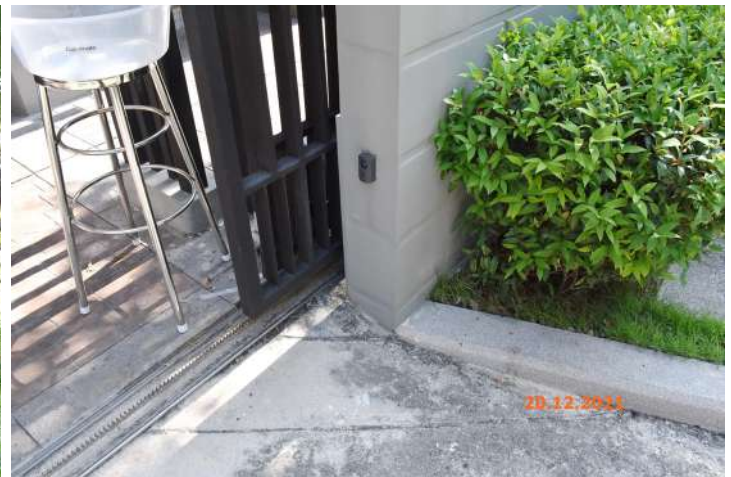
2



3



4



5



6



สภาพทั่วไปบริเวณแนวรั้วกำแพงด้านหน้า

7



8



9



10



11



12



สภาพทั่วไปบริเวณแนวรั้วกำแพงด้านหน้า

13



14



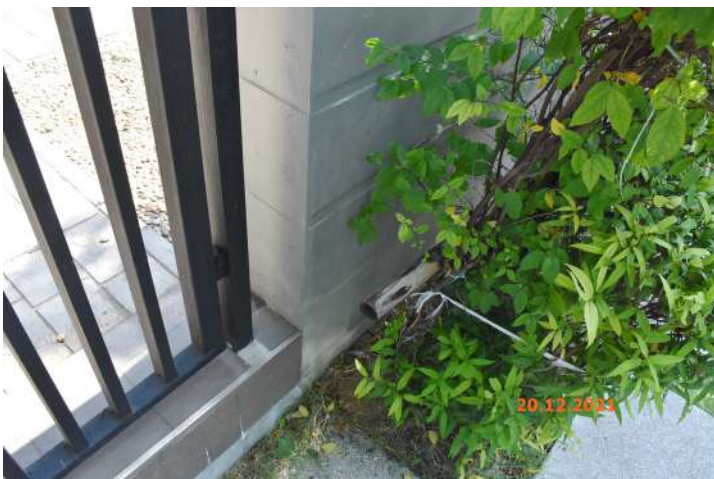
15



16



17



18



สภาพทั่วไปบริเวณแนวรั้วกำแพงด้านหน้า

19



20



21



22



23



24



สภาพทั่วไปบริเวณแนวรั้วกำแพงด้านหน้า

25



26



27



28



29



30



สภาพทั่วไปบริเวณแนวรั้วกำแพงด้านหน้า

31



32



33



34



35



36



สภาพทั่วไปบริเวณแนวรั้วกำแพงด้านหน้า

37



38



39



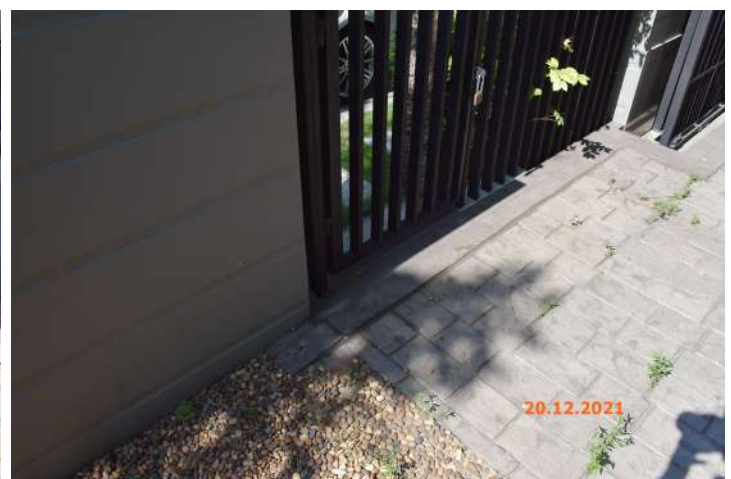
40



41



42



สภาพทั่วไปบริเวณแนวรั้วกำแพงด้านหน้า

43



44



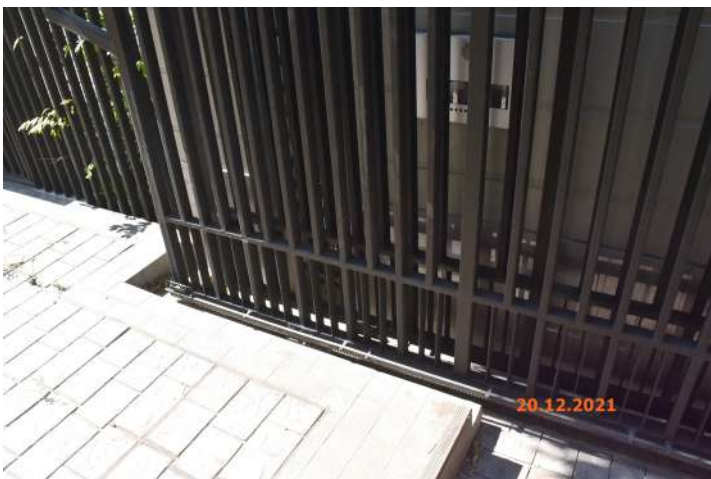
45



46



47



48



สภาพทั่วไปบริเวณแนวรั้วกำแพงด้านหน้า

49



50



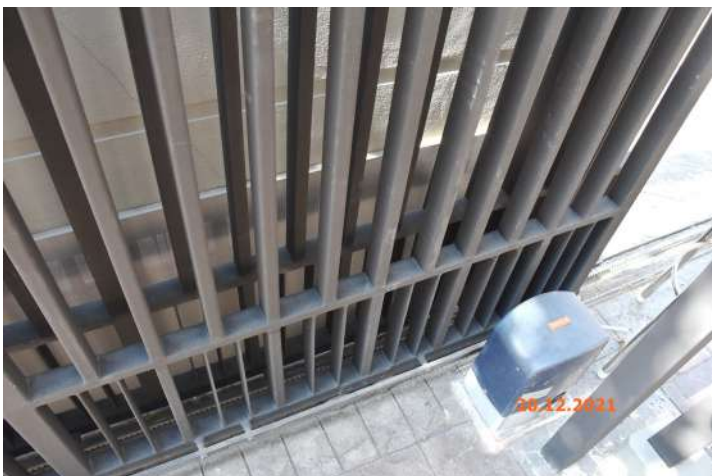
51



52



53



54



สภาพทั่วไปบริเวณแนวรั้วกำแพงด้านหน้า

55



56



สภาพทั่วไปบริเวณแนวรั้วกำแพงด้านขวา

57



58



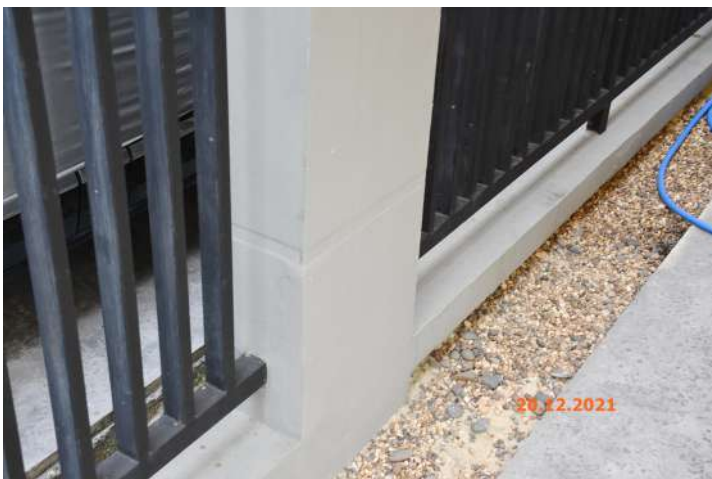
59



60



61



62

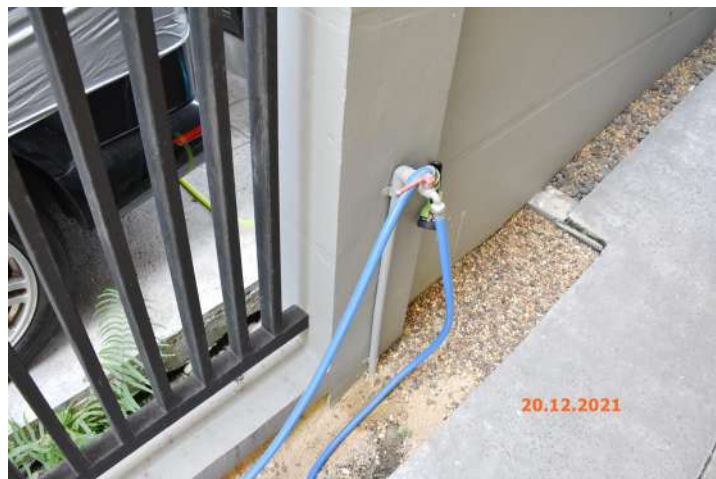


สภาพทั่วไปบริเวณแนวรั้วกำแพงด้านขวา

63



64



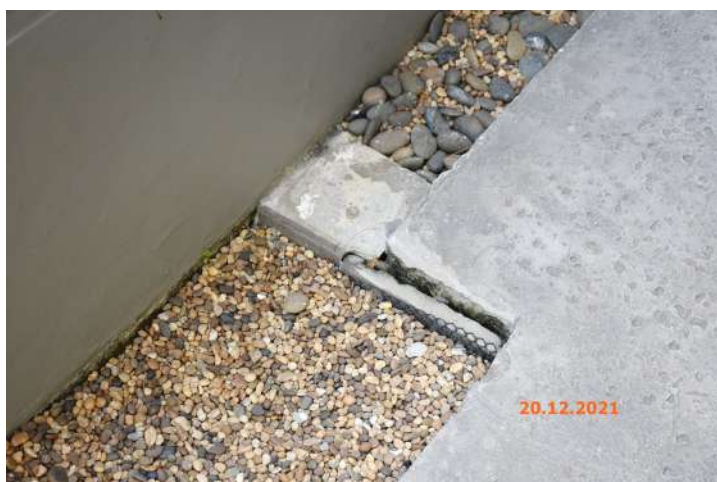
65



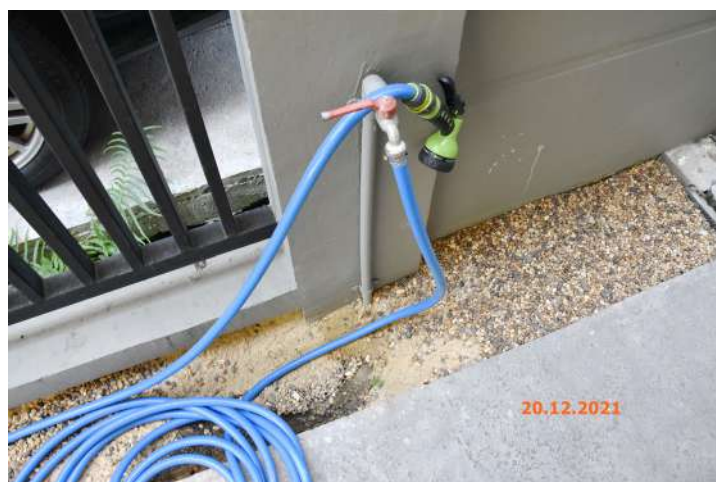
66



67



68



สภาพทั่วไปบริเวณแนวรั้วกำแพงด้านขวา

69



70



71



72



73



74

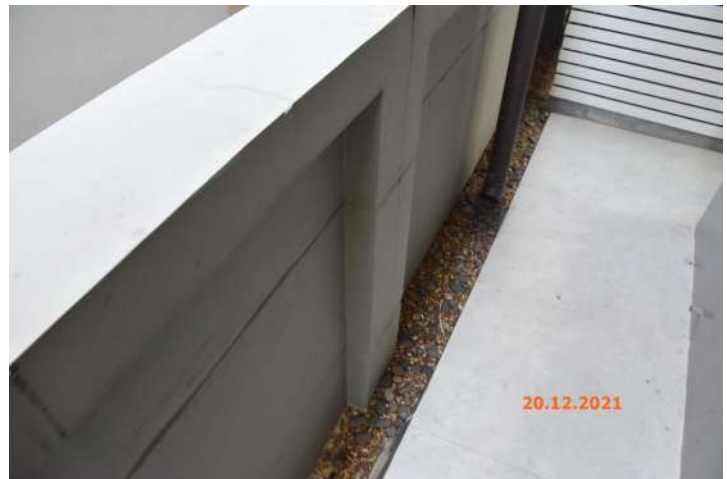


สภาพทั่วไปบริเวณแนวรั้วกำแพงด้านขวา

75



76



77



78



79



สภาพทั่วไปบริเวณแนวกำแพงด้านหลัง

80



81



82



83



84



85



สภาพทั่วไปบริเวณแนวกำแพงด้านหลัง

86



87



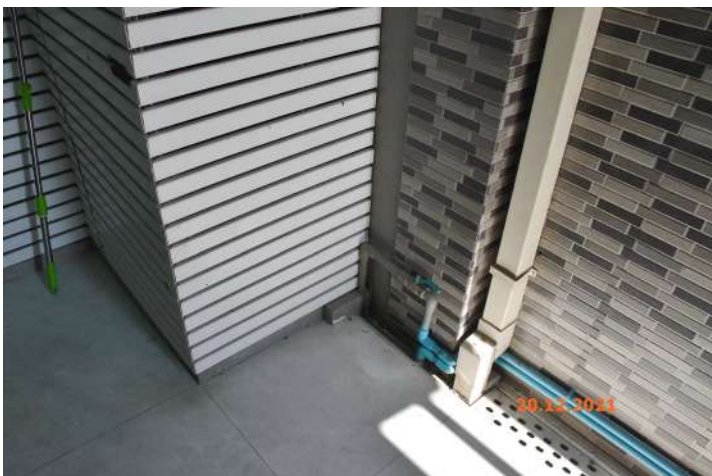
88



89



90



91



สภาพทั่วไปบริเวณแนวกำแพงด้านหลัง

92



93



94



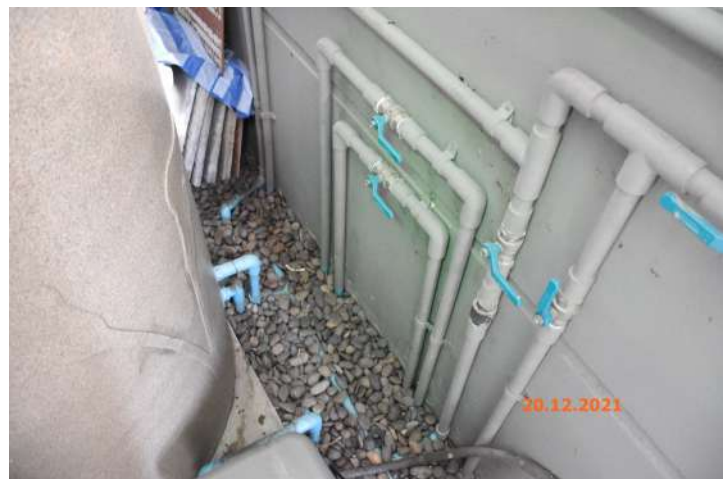
95



96



97



สภาพทั่วไปบริเวณแนวกำแพงด้านหลัง

98



99



100



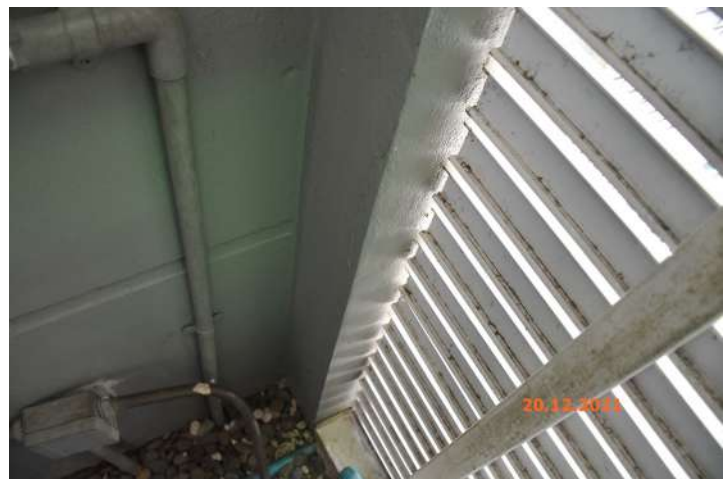
101



102



103



สภาพทั่วไปบริเวณแนวกำแพงด้านหลัง

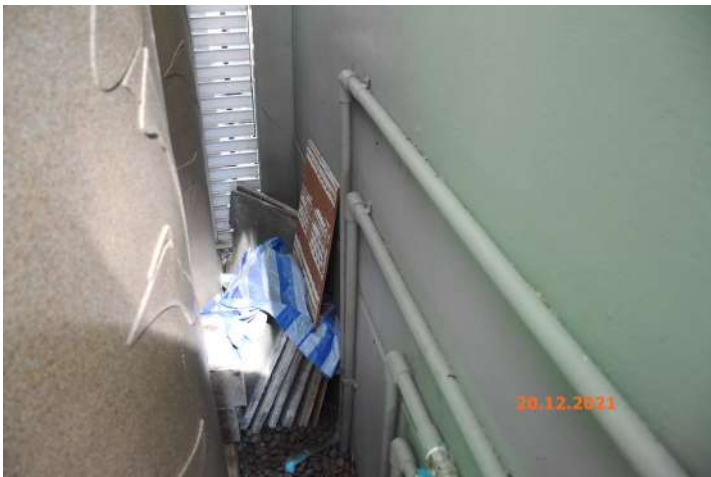
104



105



106



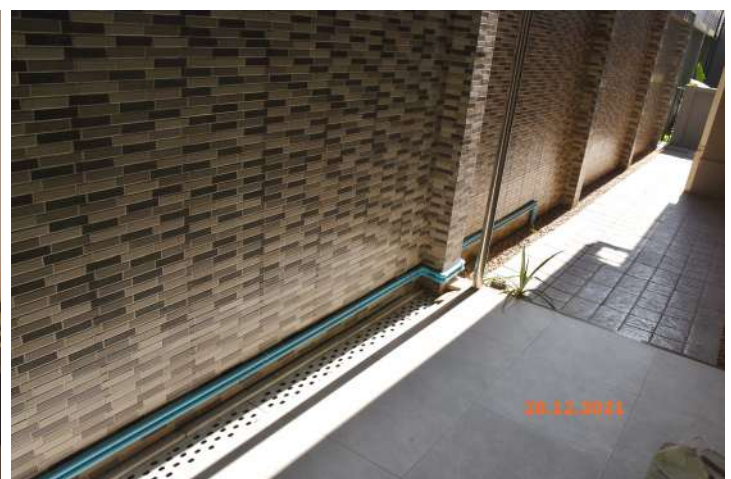
107



108



109

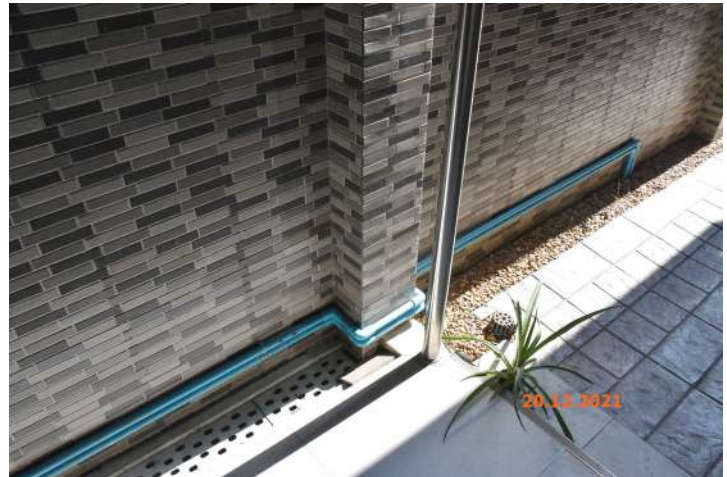


สภาพทั่วไปบริเวณแนวกำแพงด้านหลัง

110



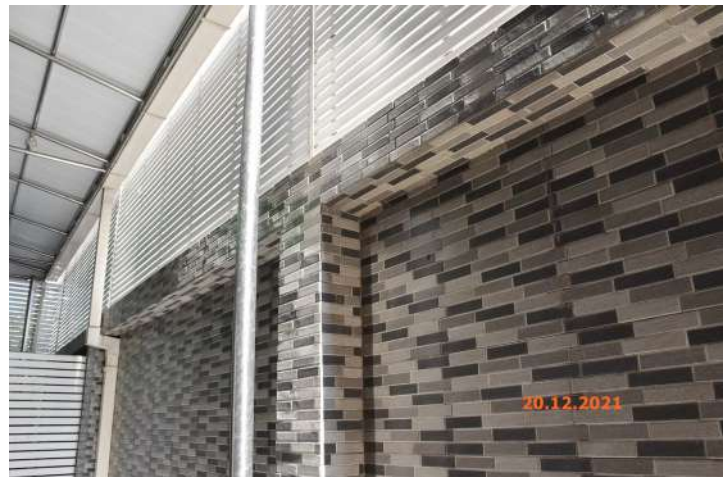
111



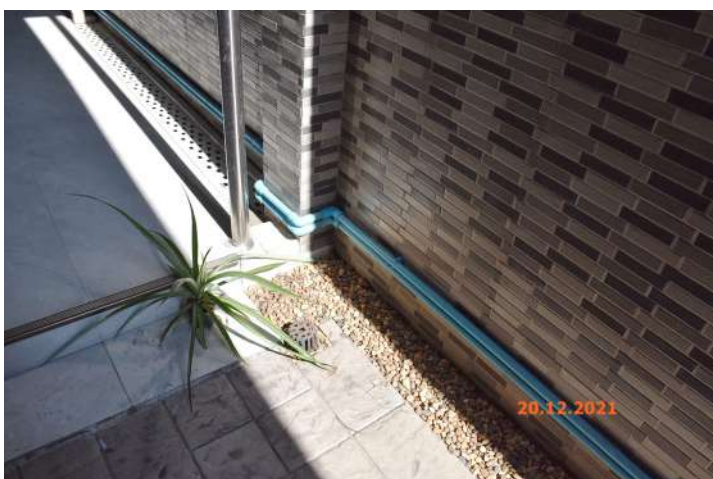
112



113



114



115



สภาพทั่วไปบริเวณแนวกำแพงด้านหลัง

116



117



118



119



120



121



สภาพทั่วไปบริเวณแนวกำแพงด้านหลัง

122



123



124



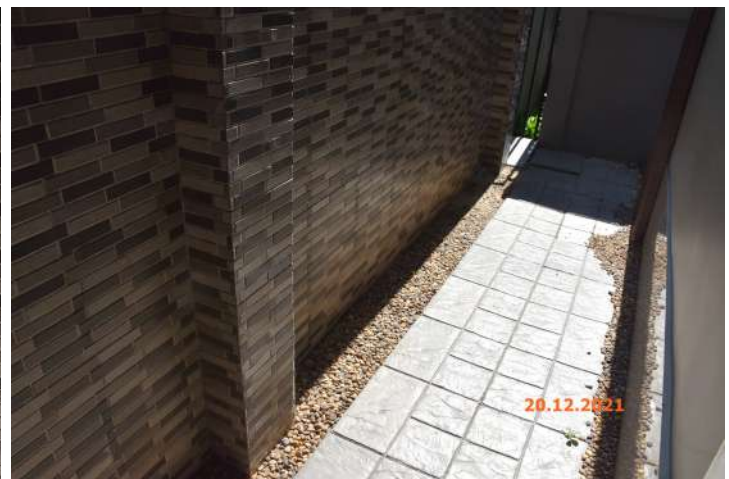
125



126



127



สภาพทั่วไปบริเวณแนวกำแพงด้านหลัง

128



129



130



131



132



133



สภาพทั่วไปบริเวณแนวกำแพงด้านหลัง

134



135



136



137



138



139



สภาพทั่วไปบริเวณแนวกำแพงด้านหลัง

140



141



142



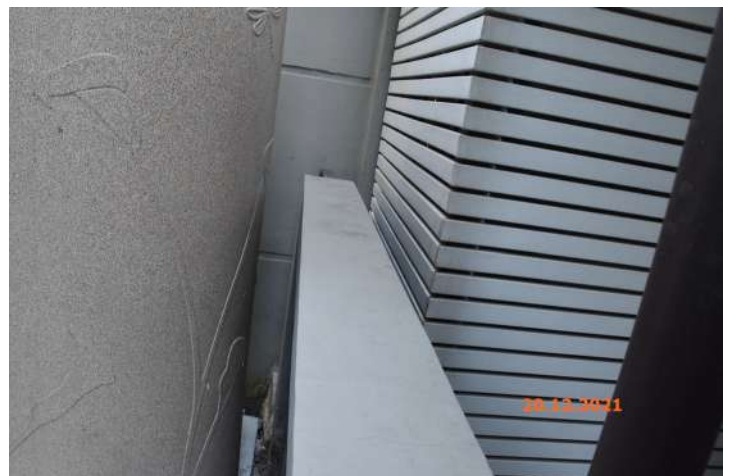
143



144



145



สภาพทั่วไปบริเวณแนวกำแพงด้านหลัง

146



147



148



149



150



สภาพทั่วไปบริเวณแนวรั้วกำแพงด้านซ้าย

151



152



153



154



155



156



สภาพทั่วไปบริเวณแนวรั้วกำแพงด้านซ้าย

157



158



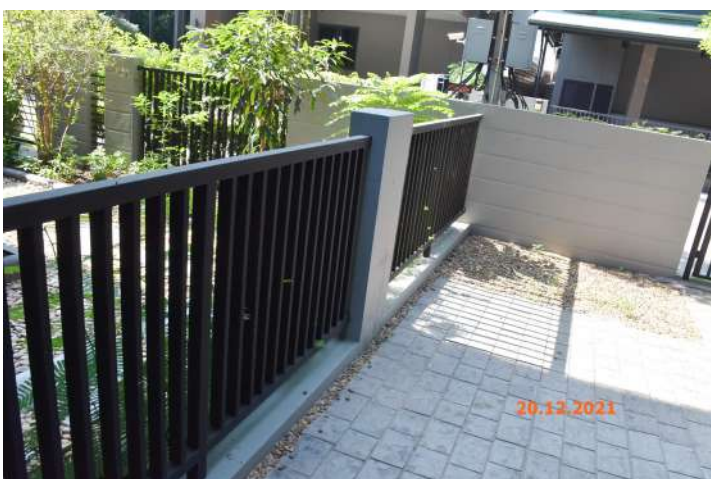
159



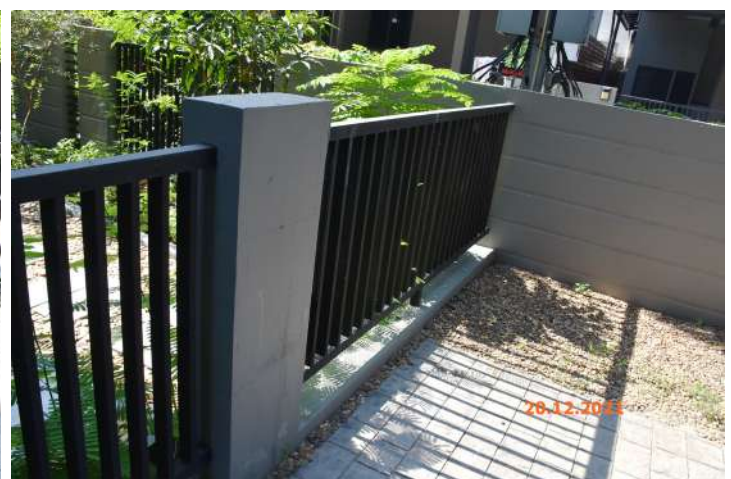
160



161



162



สภาพทั่วไปบริเวณแนวรั้วกำแพงด้านซ้าย

163



164



สภาพทั่วไปภายนอกด้านหน้า

165



166



167



168



169



170



สภาพทั่วไปภายนอกด้านหน้า

171



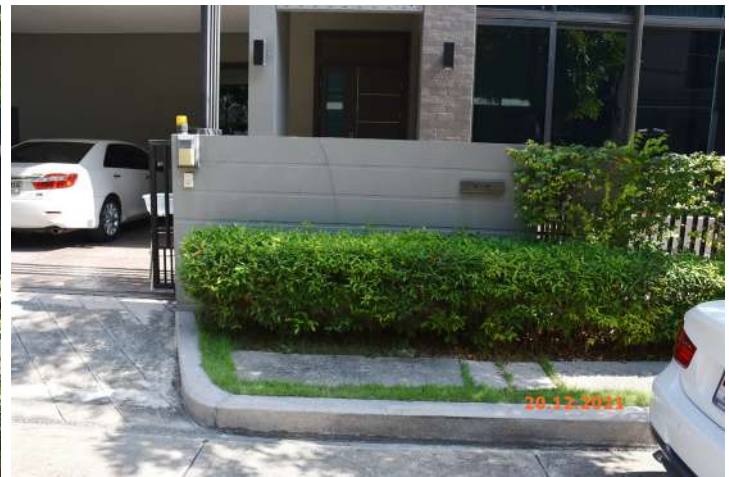
172



173



174



175



176



สภาพทั่วไปภายนอกด้านหน้า

177



178



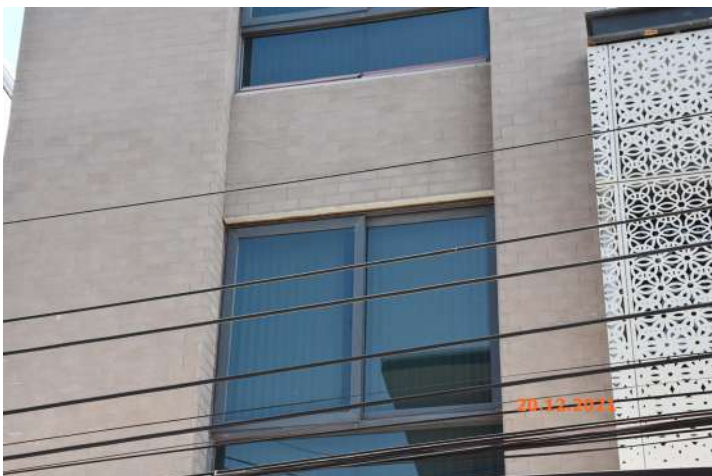
179



180



181



182



สภาพทั่วไปภายนอกด้านหน้า

183



184



185



186



187



188



สภาพทั่วไปภายนอกด้านหน้า

189



190



191



192



193



194



สภาพทั่วไปภายนอกด้านหน้า

195



196



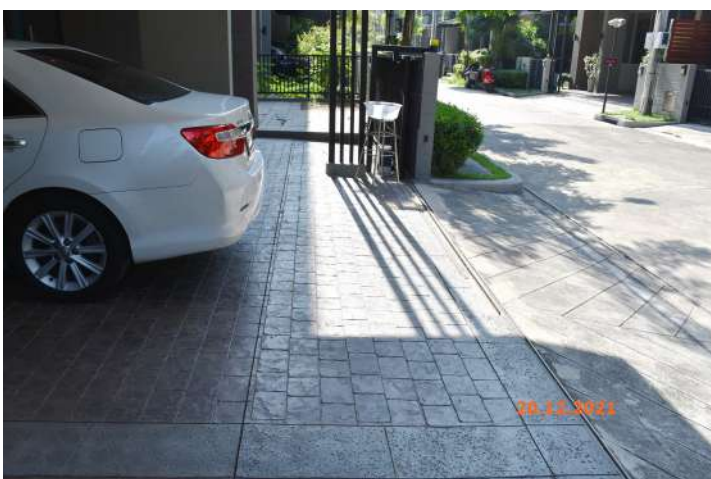
197



198



199



200



สภาพทั่วไปภายนอกด้านหน้า

201



202



203



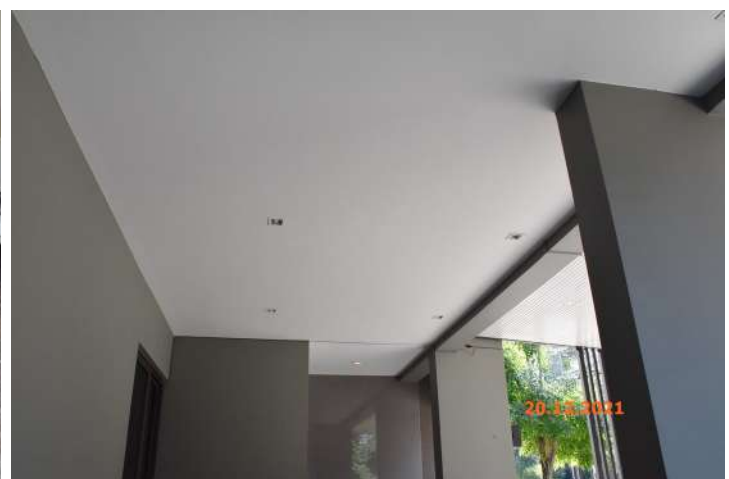
204



205



206



สภาพทั่วไปภายนอกด้านหน้า

207



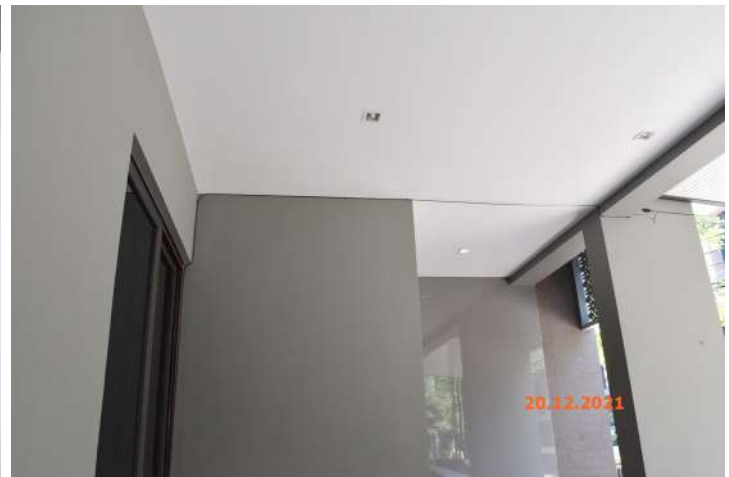
208



209



210



211



212



สภาพทั่วไปภายนอกด้านหน้า

213



214



215



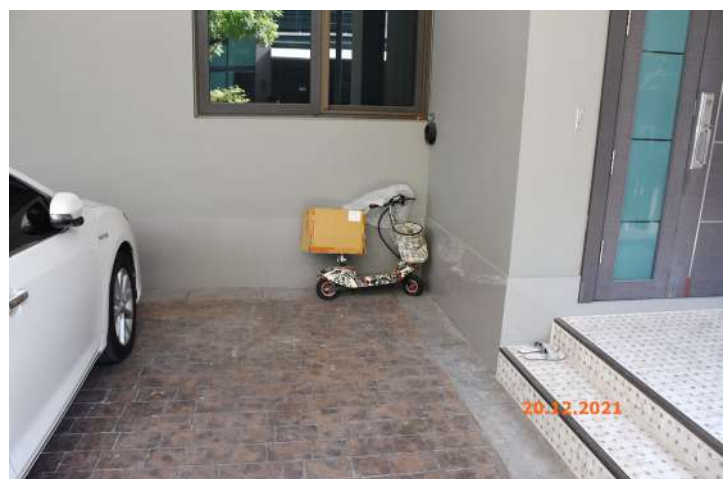
216



217



218



สภาพทั่วไปภายนอกด้านหน้า

219



220



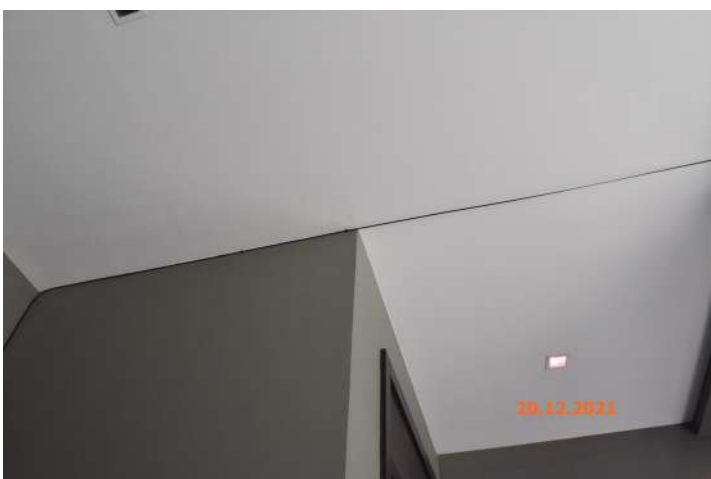
221



222



223

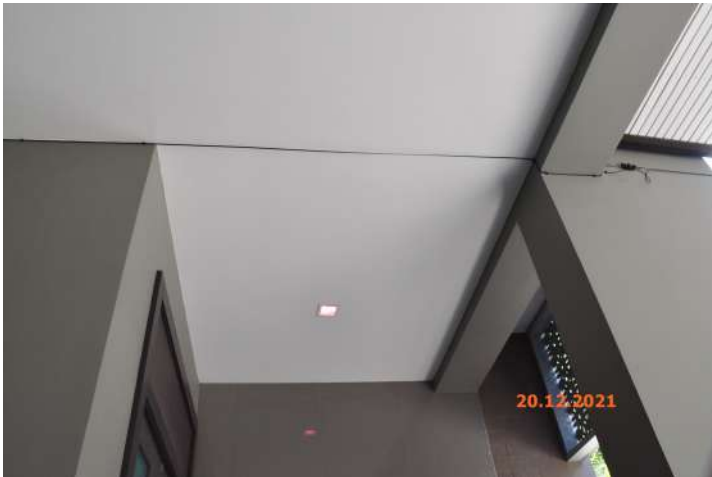


224



สภาพทั่วไปภายนอกด้านหน้า

225



226



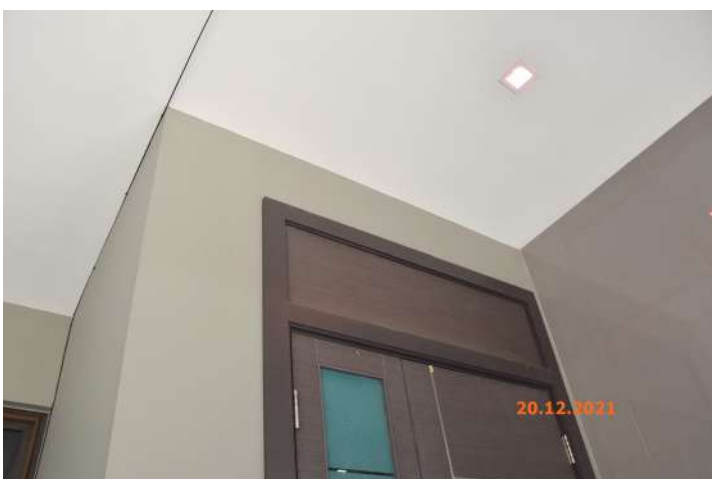
227



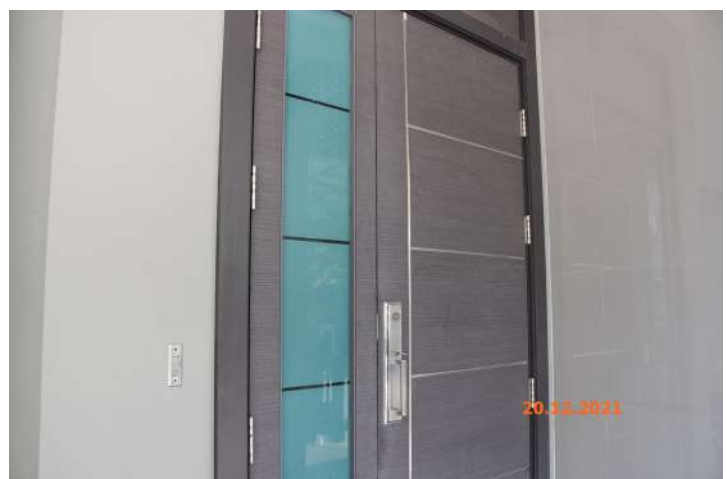
228



229



230



สภาพทั่วไปภายนอกด้านหน้า

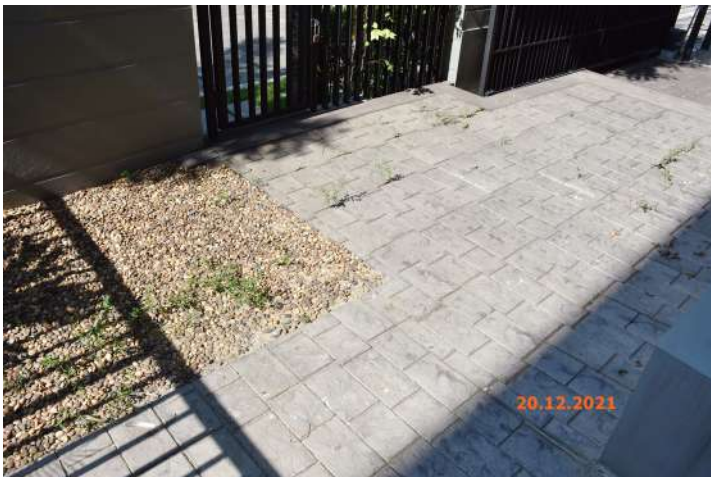
231



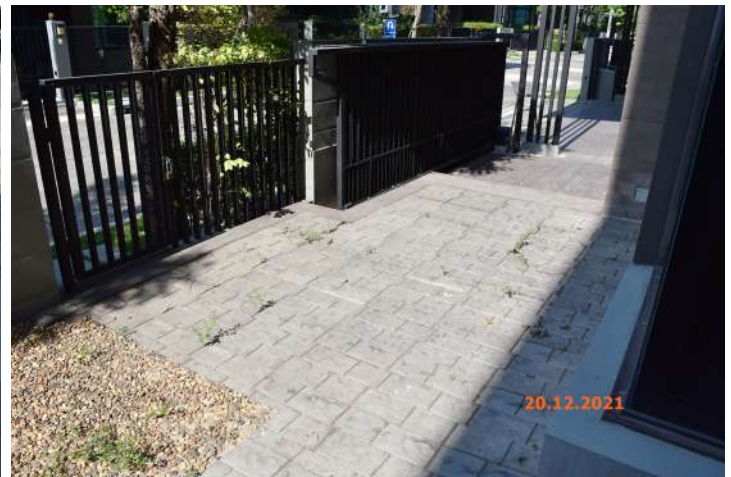
232



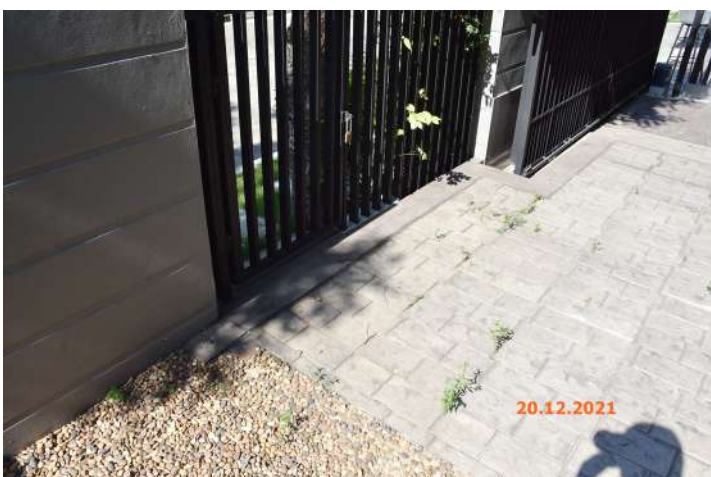
233



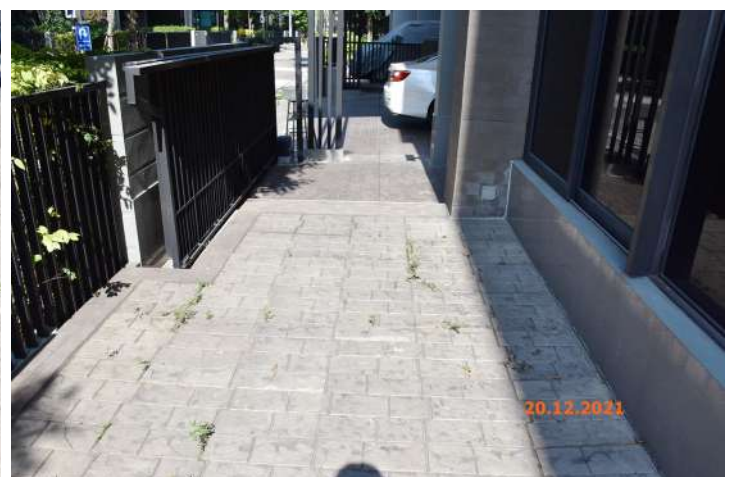
234



235



236



สภาพทั่วไปภายนอกด้านหน้า

237



238



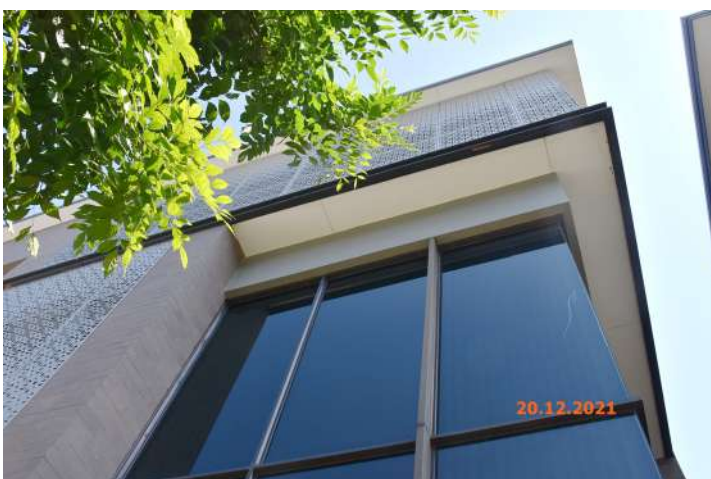
239



240



241



242



สภาพทั่วไปภายนอกด้านหน้า

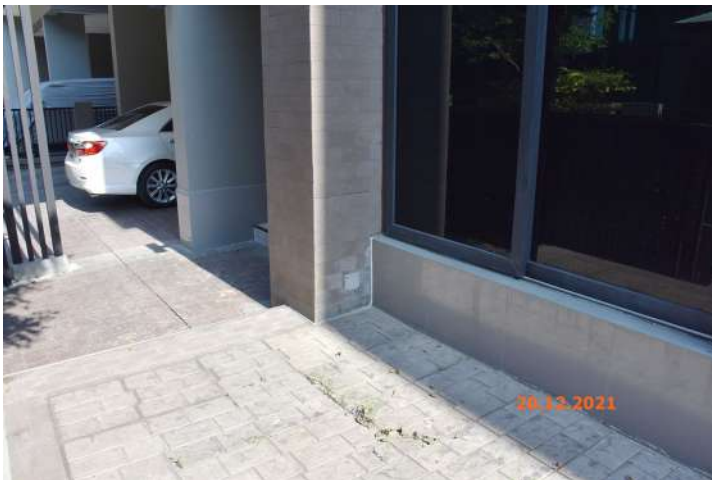
243



244



245



246



247



248



สภาพทั่วไปภายนอกด้านหน้า

249



250



251



252



253



254



สภาพทั่วไปภายนอกด้านหน้า

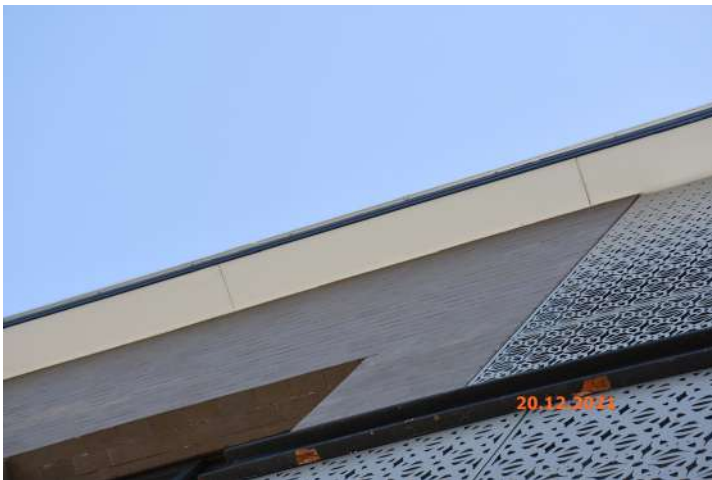
255



256



257



258



259



260



สภาพทั่วไปภายนอกด้านหน้า

261



262



263



264



265



266



สภาพทั่วไปภายนอกด้านหน้า

267



268



269



270



271



272



สภาพทั่วไปภายนอกด้านหน้า

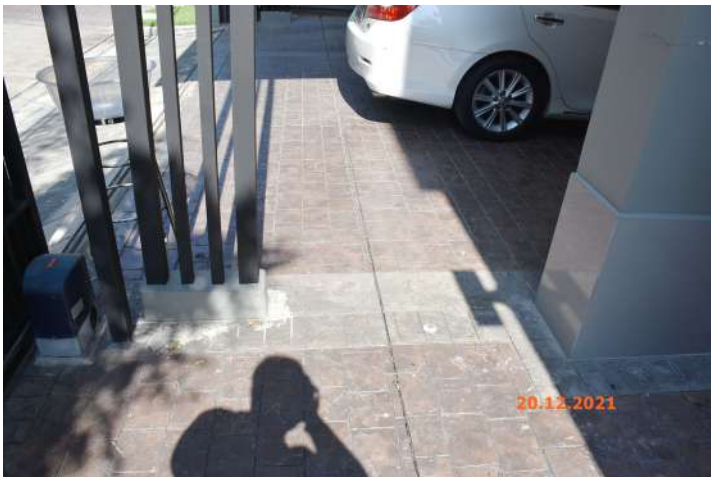
273



274



275



276



277



278



สภาพทั่วไปภายนอกด้านหน้า

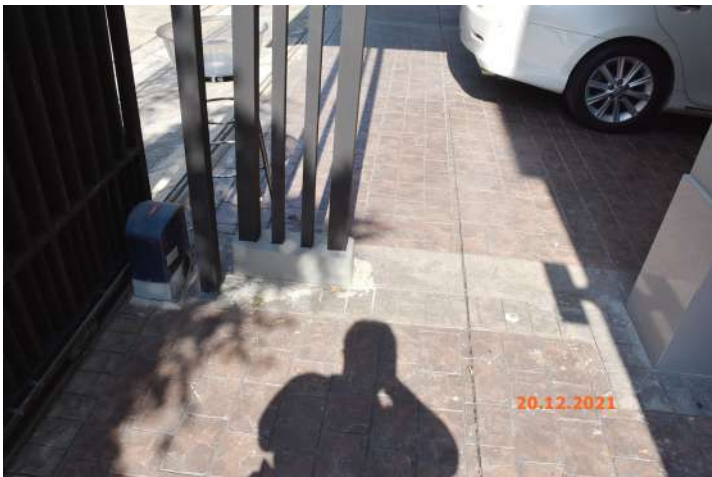
279



280



281



282



283



284



สภาพทั่วไปภายนอกด้านหน้า

285



286



287



288



289



290



สภาพทั่วไปภายนอกด้านหน้า

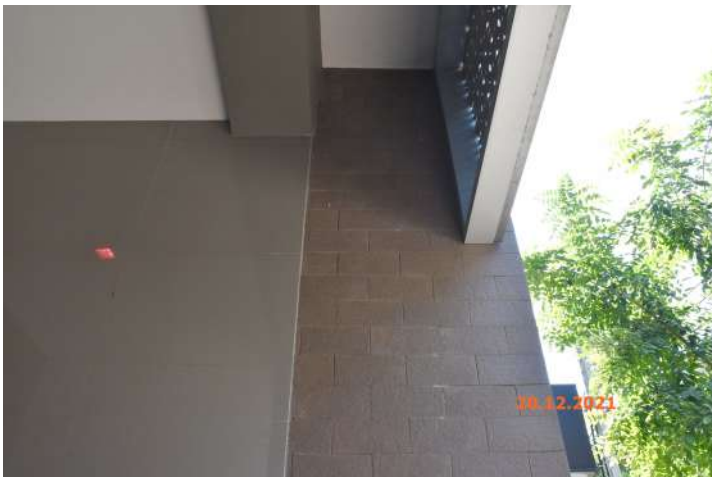
291



292



293



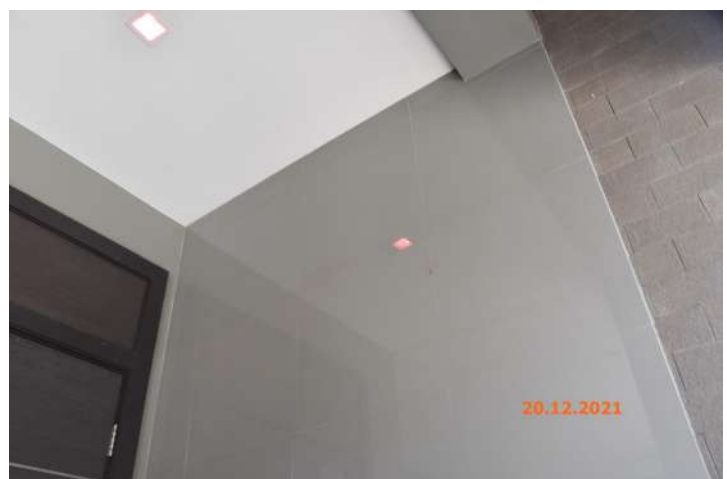
294



295



296



สภาพทั่วไปภายนอกด้านหน้า

297



298



299



300



301



302



สภาพทั่วไปภายนอกด้านหน้า

303



304



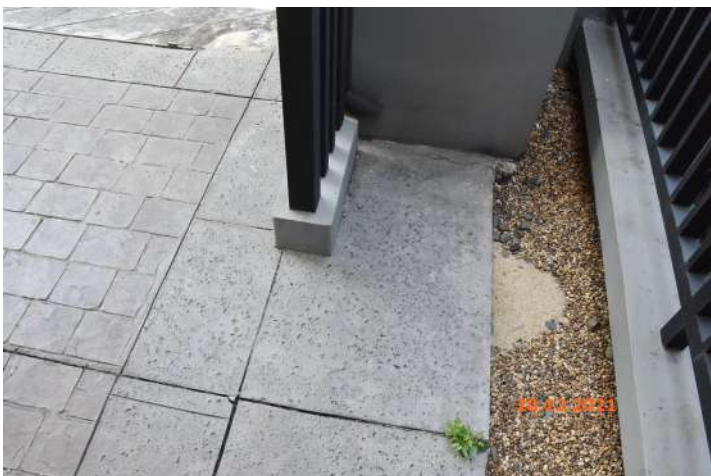
305



306



307



308



สภาพทั่วไปภายนอกด้านหน้า

309



310



311



312



313



314



สภาพทั่วไปภายนอกด้านหน้า

315



316



317



318



319



320



สภาพทั่วไปภายนอกด้านหน้า

321



322



323



324



สภาพทั่วไปภายนอกด้านขวา

325



326



327



328



329



330

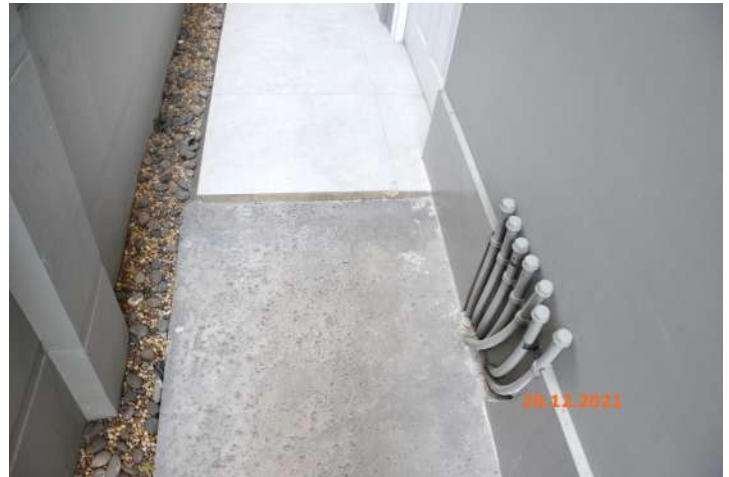


สภาพทั่วไปภายนอกด้านขวา

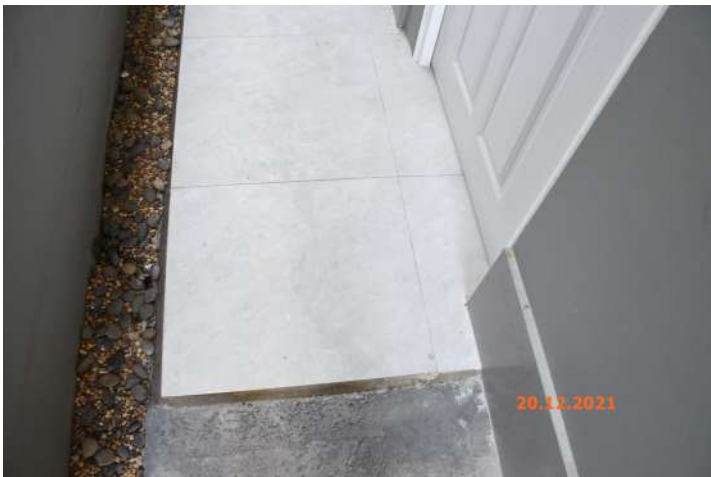
331



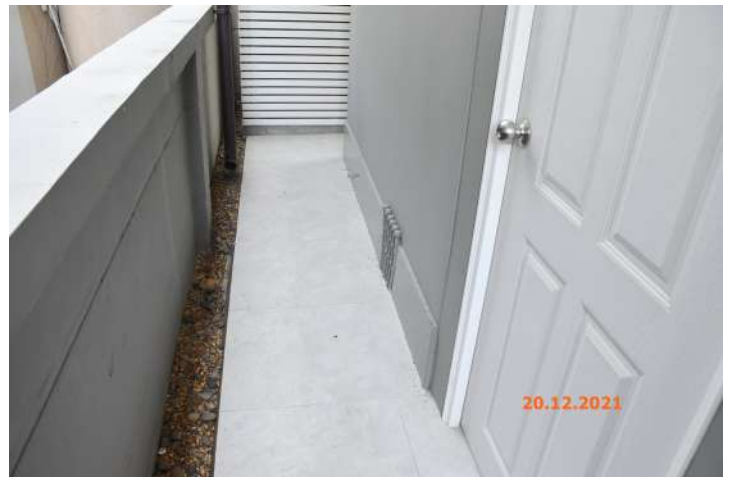
332



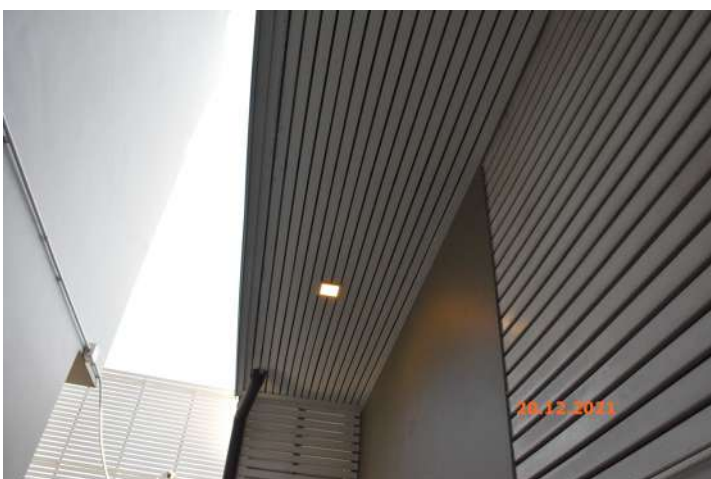
333



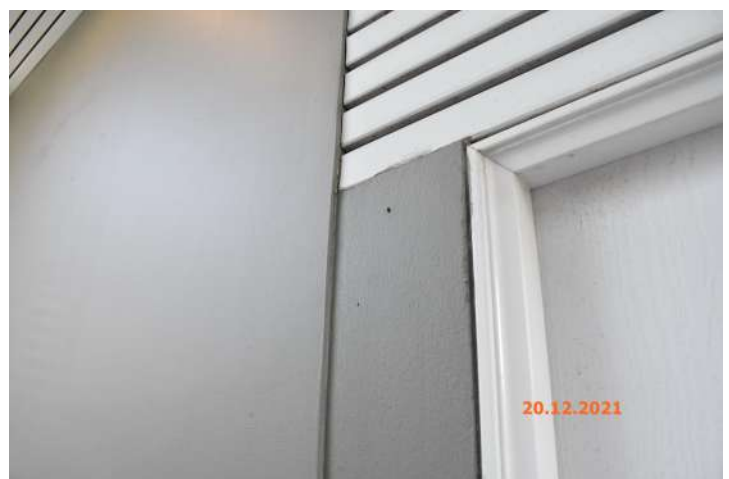
334



335



336



สภาพทั่วไปภายนอกด้านขวา

337



338



339



340



341



342



สภาพทั่วไปภายนอกด้านขวา

343



344



345



346



347



348



สภาพทั่วไปภายนอกด้านขวา

349



350



351



352



353



354



สภาพทั่วไปภายนอกด้านขวา

355



356



357



สภาพทั่วไปภายนอกด้านหลัง

358



359



360



361



362



363



สภาพทั่วไปภายนอกด้านหลัง

364



365



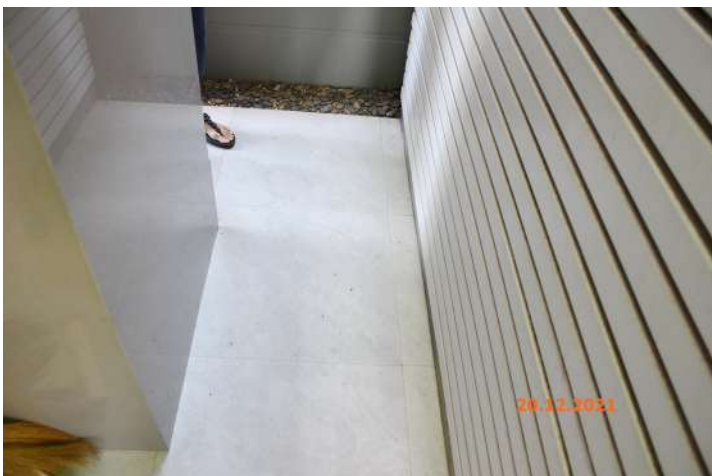
366



367



368



369



สภาพทั่วไปภายนอกด้านหลัง

370



371



372



373



374



375



สภาพทั่วไปภายนอกด้านหลัง

376



377



378



379



380



381



สภาพทั่วไปภายนอกด้านหลัง

382



383



384



385



386



387



สภาพทั่วไปภายนอกด้านหลัง

388



389



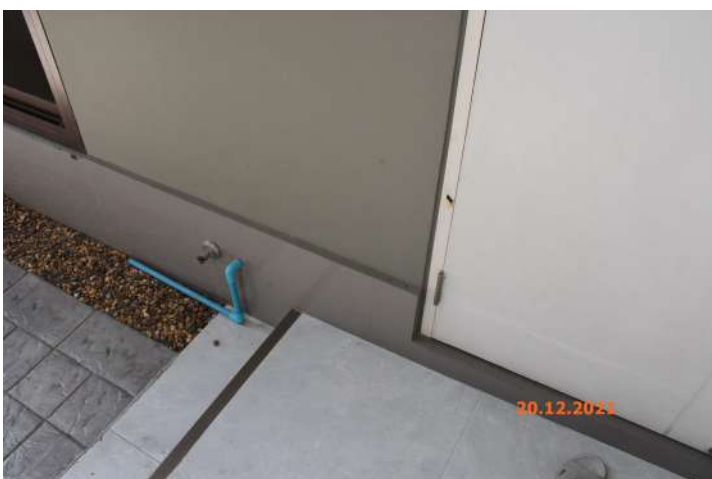
390



391



392



393



สภาพทั่วไปภายนอกด้านหลัง

394



395



396



397



398



399



สภาพทั่วไปภายนอกด้านหลัง

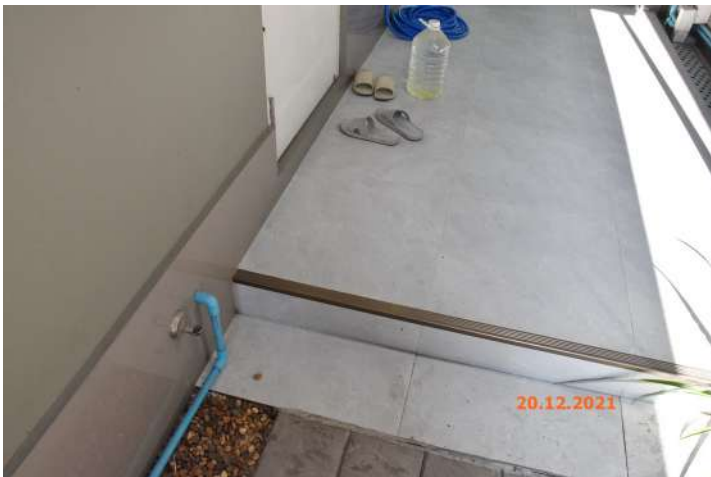
400



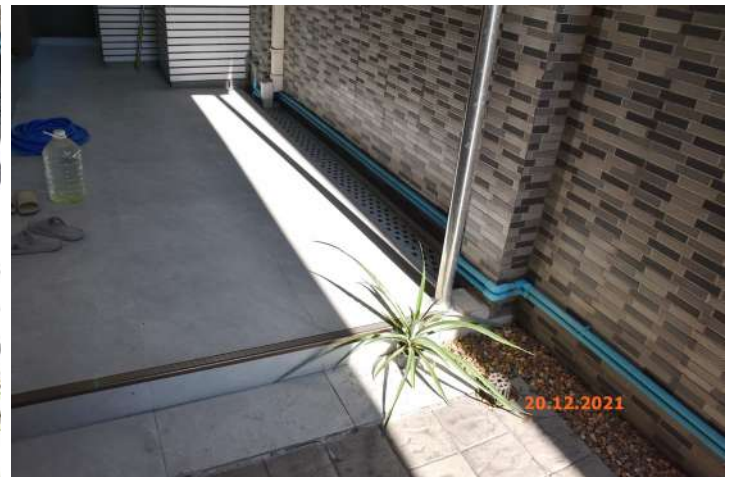
401



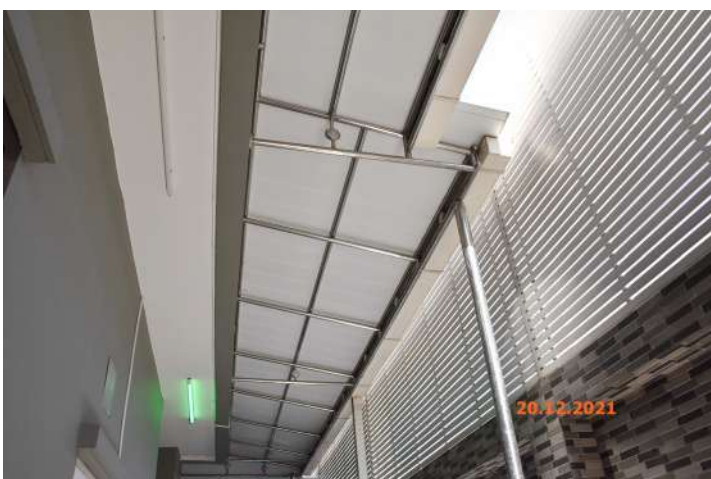
402



403



404



405



สภาพทั่วไปภายนอกด้านหลัง

406



407



408



409



410



411



สภาพทั่วไปภายนอกด้านหลัง

412



413



414



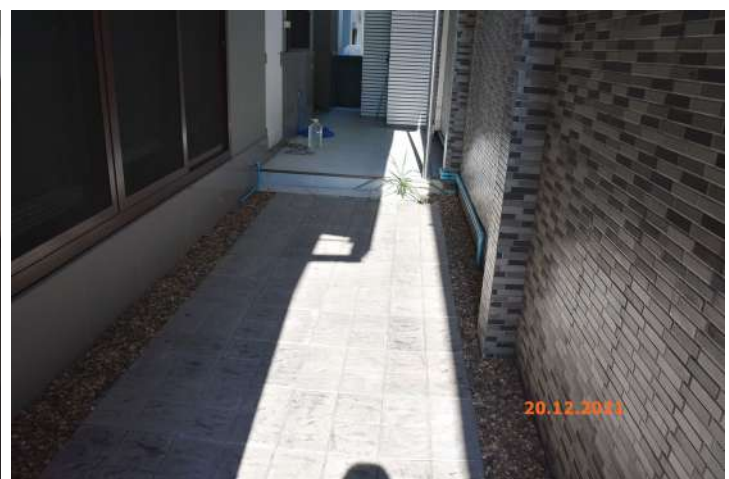
415



416



417



สภาพทั่วไปภายนอกด้านหลัง

418



419



420



421



422



423



สภาพทั่วไปภายนอกด้านหลัง

424



425



426



427



428



429



สภาพทั่วไปภายนอกด้านหลัง

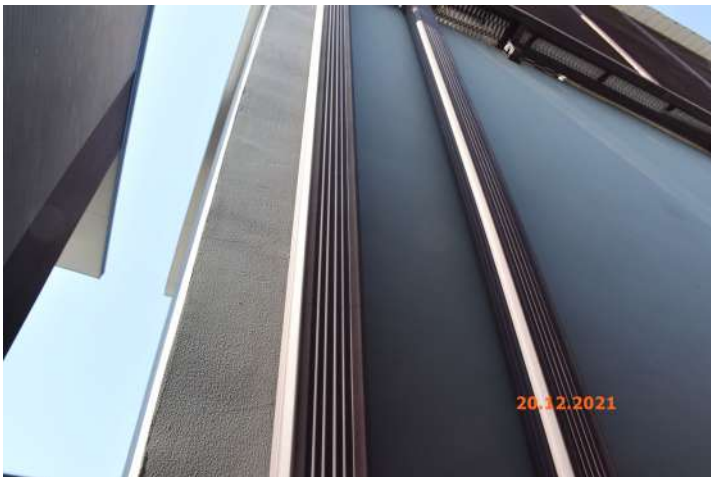
430



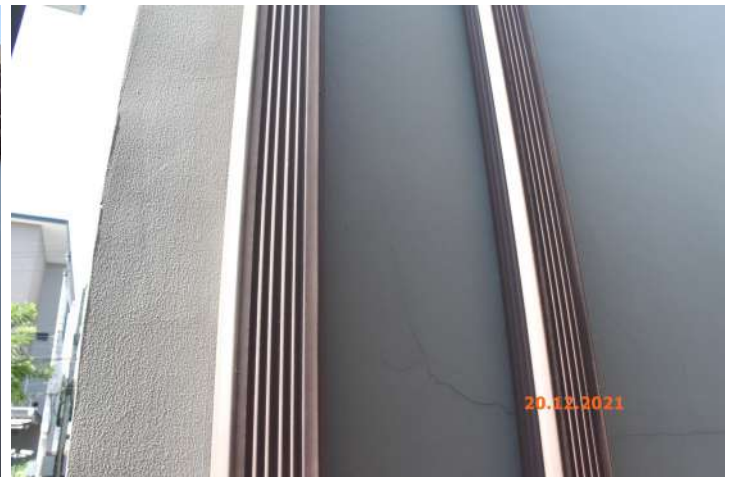
431



432



433



434



435



สภาพทั่วไปภายนอกด้านหลัง

436



437



438



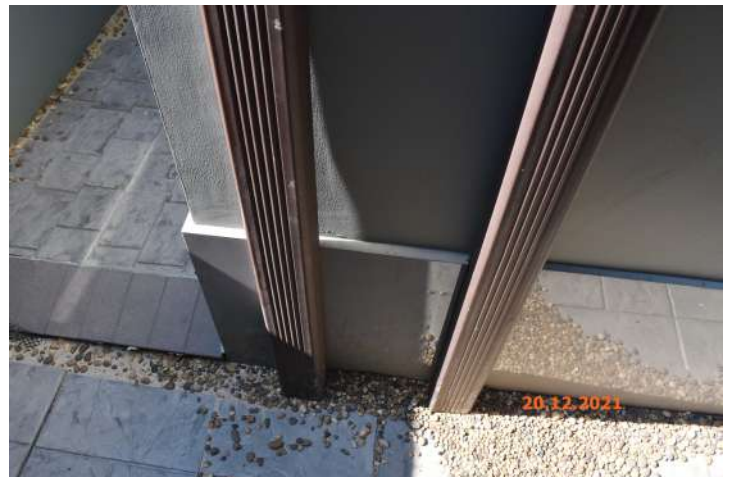
439



440



441



สภาพทั่วไปภายนอกด้านหลัง

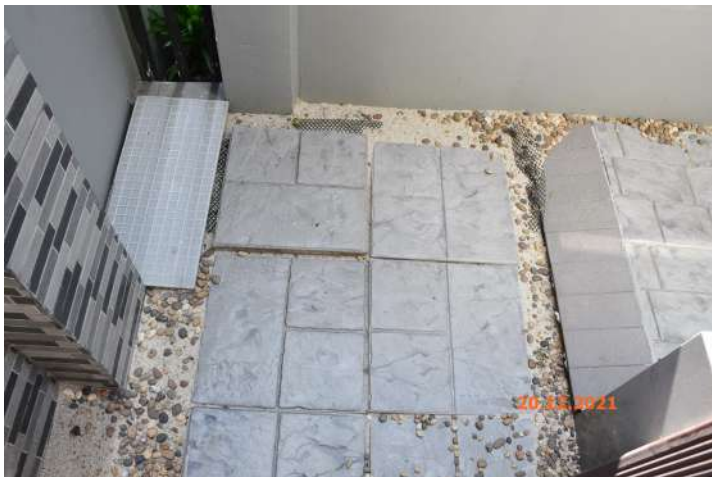
442



443



444



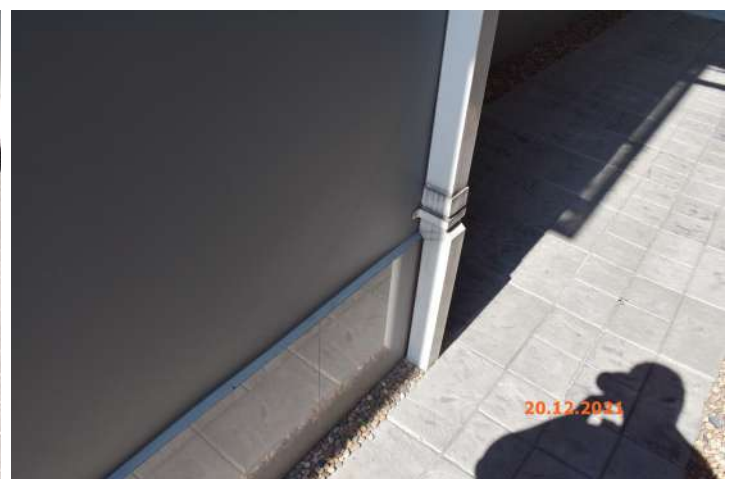
445



446



447



สภาพทั่วไปภายนอกด้านหลัง

448



449



450



451



สภาพทั่วไปภายนอกด้านซ้าย

452



453



454



455



456



457



สภาพทั่วไปภายนอกด้านซ้าย

458



459



460



461



462



463



สภาพทั่วไปภายนอกด้านซ้าย

464



465



466



467



468



469



สภาพทั่วไปภายนอกด้านซ้าย

470



471



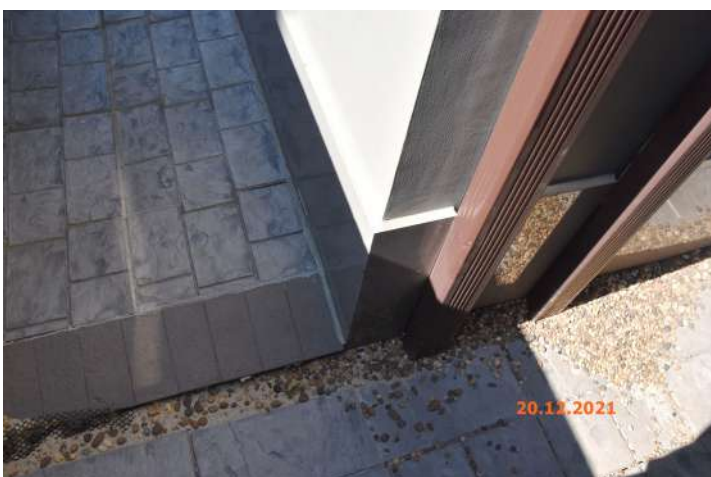
472



473



474



475



สภาพทั่วไปภายนอกด้านซ้าย

476



477



478



479



480



481



สภาพทั่วไปภายนอกด้านซ้าย

482



483



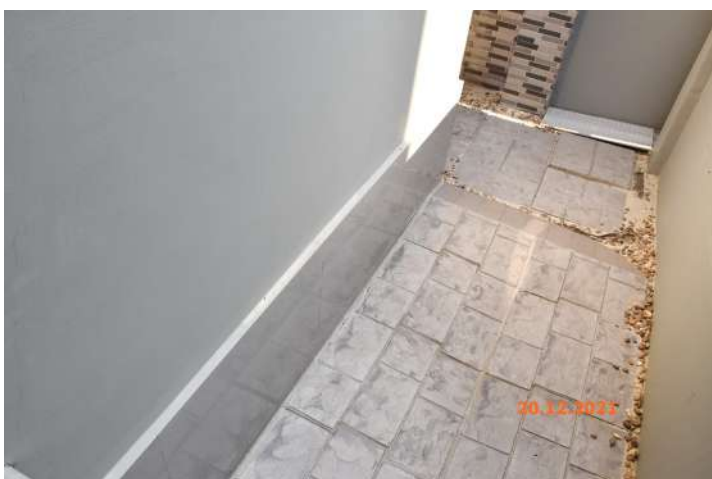
484



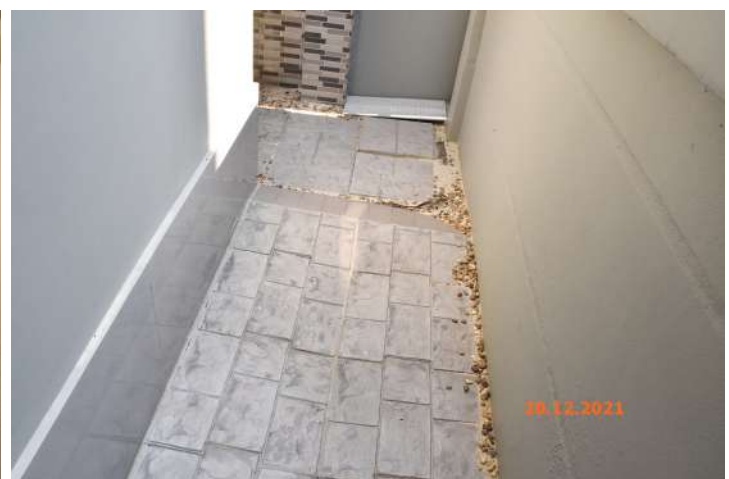
485



486



487



สภาพทั่วไปภายนอกด้านซ้าย

488



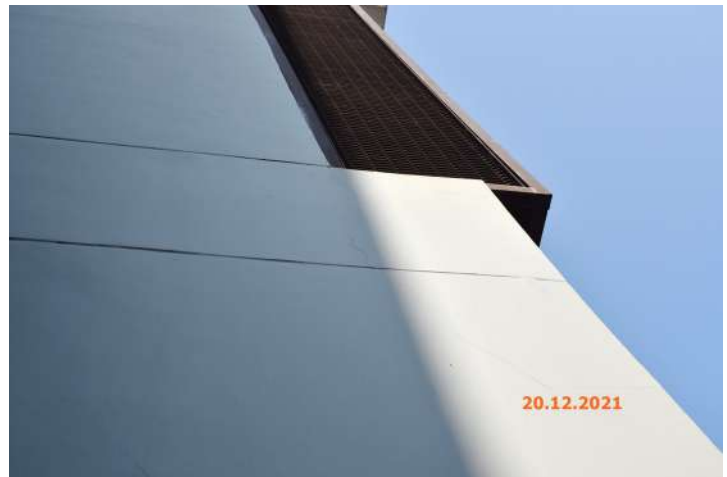
489



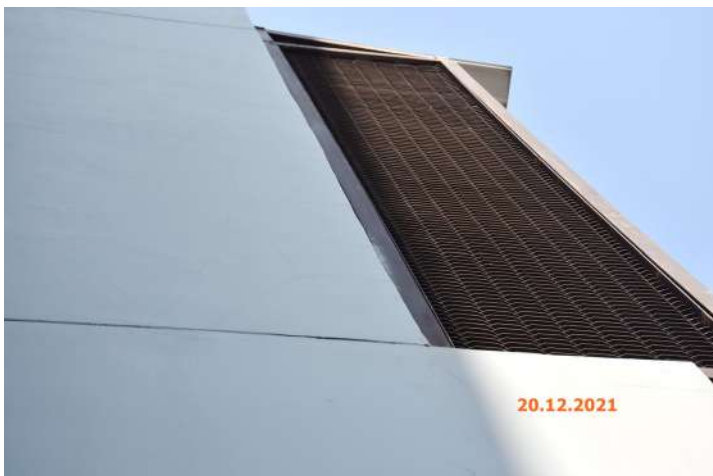
490



491



492



493



สภาพทั่วไปภายนอกด้านซ้าย

494



495



496



497



498



499



สภาพทั่วไปภายนอกด้านซ้าย

500



501



502



503



504



505



สภาพทั่วไปภายนอกด้านซ้าย

506



507



508



509



510



511



สภาพทั่วไปภายนอกด้านซ้าย

512



513



514



515



516



517



สภาพทั่วไปภายนอกด้านซ้าย

518



519



520



521



522



523



สภาพทั่วไปภายนอกด้านซ้าย

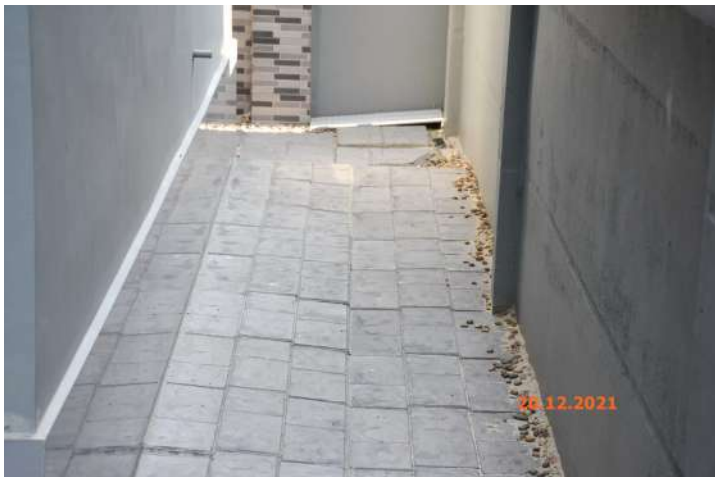
524



525



526



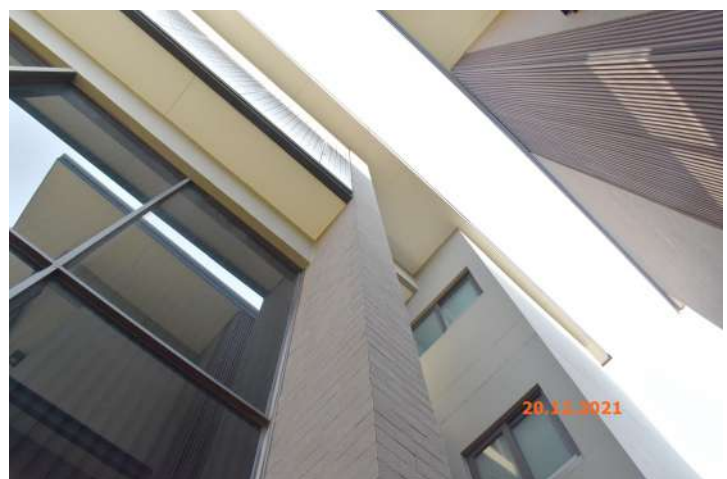
527



528



529



สภาพทั่วไปภายนอกด้านซ้าย

530



531



532



533



534



535



สภาพทั่วไปภายนอกด้านซ้าย

536



537



538



539



540



541



สภาพทั่วไปภายนอกด้านซ้าย

542



543



544



545



546



547



สภาพทั่วไปภายนอกด้านซ้าย

548



549



550



551



552



553

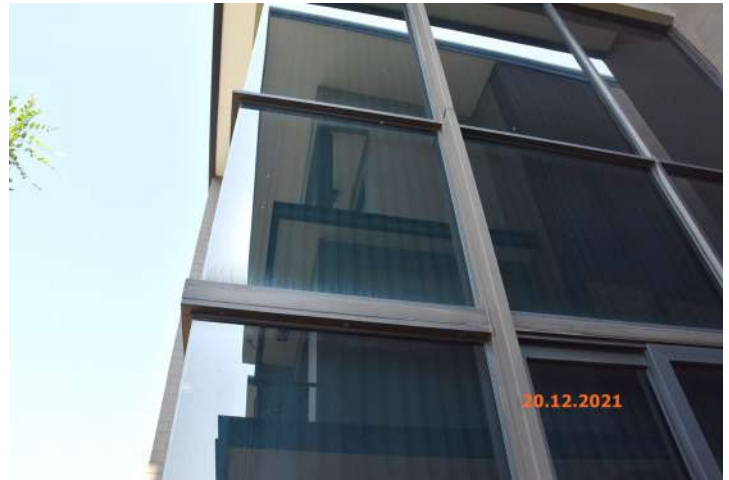


สภาพทั่วไปภายนอกด้านซ้าย

554



555



556



557



558



559



สภาพทั่วไปภายนอกด้านซ้าย

560



561



เลขที่ 21

สภาพทั่วไป และรอยแตกร้าวภายนอกบ้าน

1078



1079



1080



1081



1082



1083



สภาพทั่วไป และรอยแตกร้าวภายนอกบ้าน

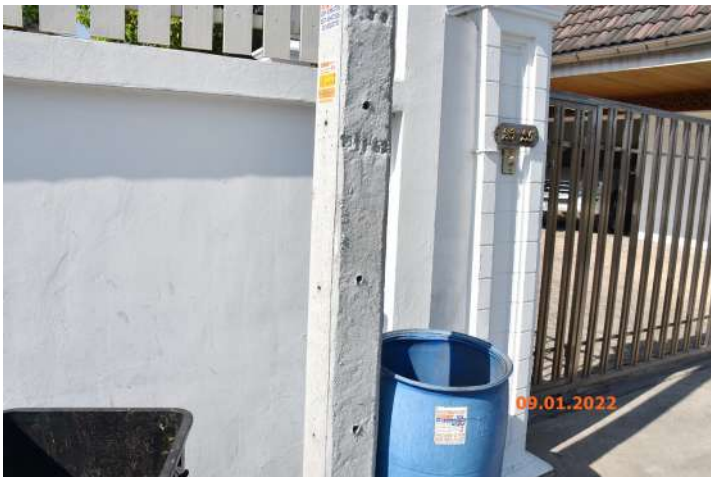
1084



1085



1086



1087



1088



1089



สภาพทั่วไป และรอยแตกร้าวภายนอกบ้าน

1090



1091



1092



1093



1094



1095



สภาพทั่วไป และรอยแตกร้าวภายนอกบ้าน

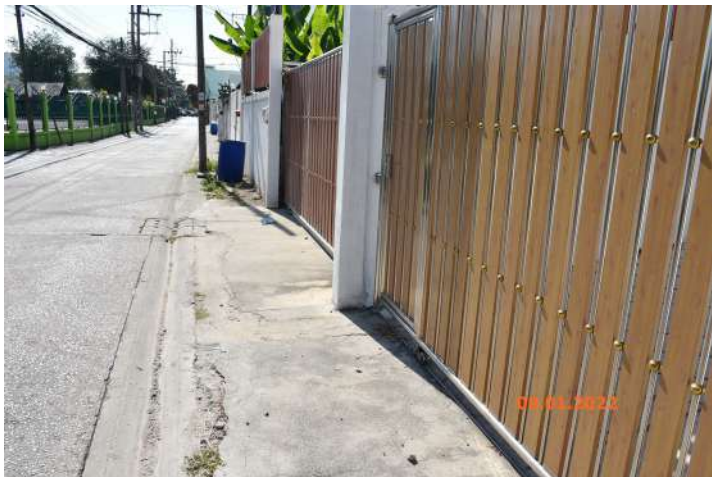
1096



1097



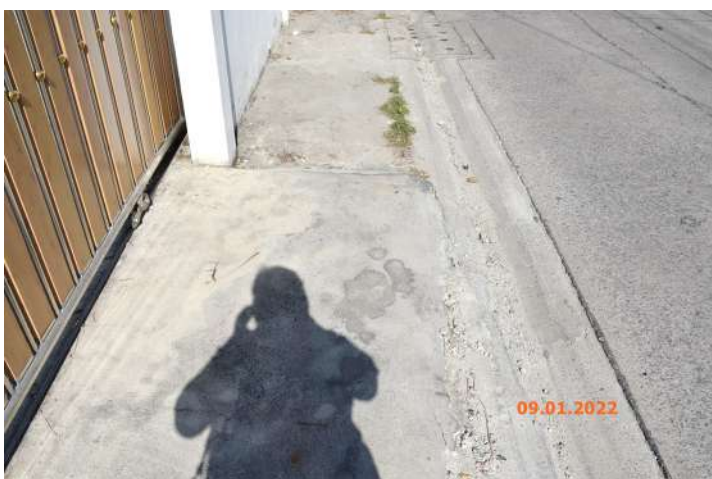
1098



1099



1100



1101



สภาพทั่วไป และรอยแตกร้าวภายนอกบ้าน

1102



1103



1104



1105



1106



1107



สภาพทั่วไป และรอยแตกร้าวภายนอกบ้าน

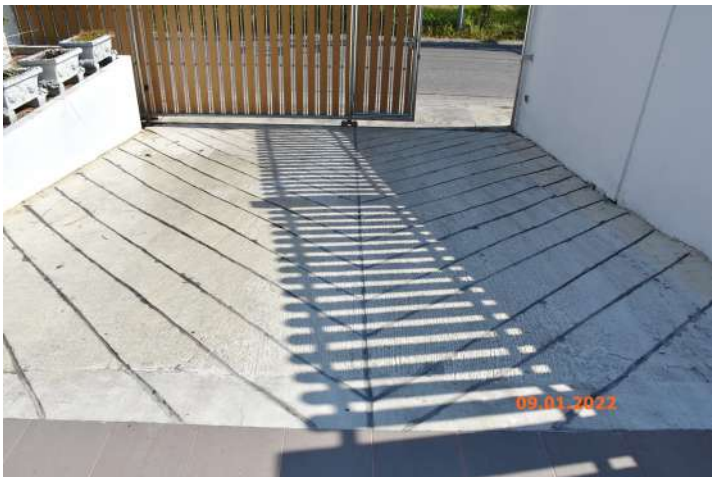
1108



1109



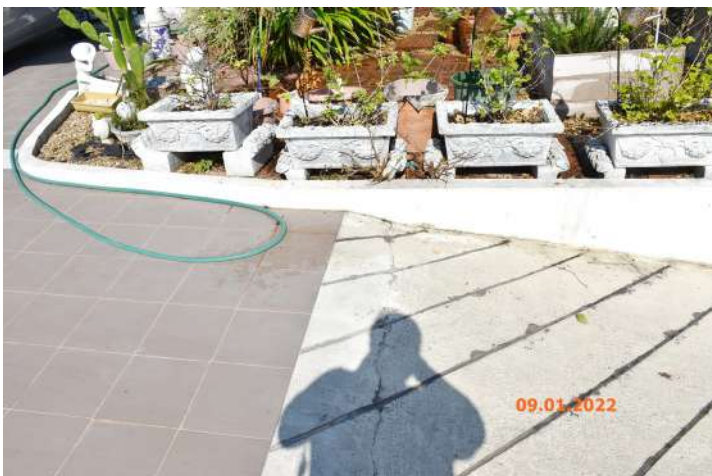
1110



1111



1112



1113



สภาพทั่วไป และรอยแตกร้าวภายนอกบ้าน

1114



1115



1116



1117



1118



1119



สภาพทั่วไป และรอยแตกร้าวภายนอกบ้าน

1120



1121



1122



1123



1124



1125



สภาพทั่วไป และรอยแตกร้าวภายนอกบ้าน

1126



1127



1128



1129



1130



1131



สภาพทั่วไป และรอยแตกร้าวภายนอกบ้าน

1132



1133



1134



1135



1136



1137



สภาพทั่วไป และรอยแตกร้าวภายนอกบ้าน

1138



1139



1140



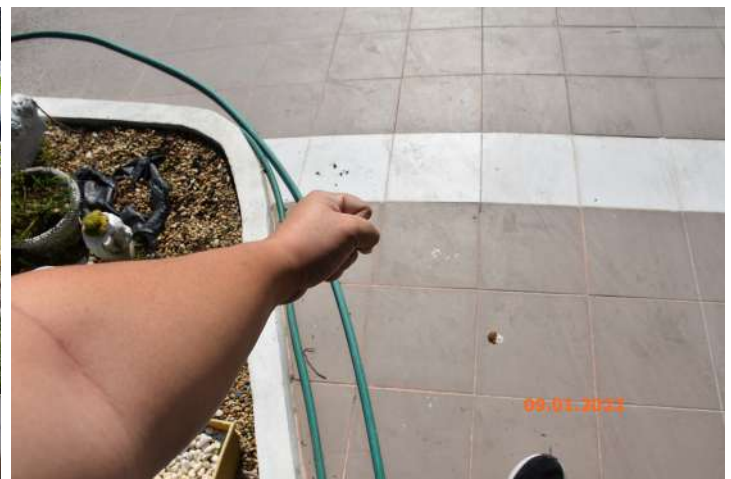
1141



1142



1143



สภาพทั่วไป และรอยแตกร้าวภายนอกบ้าน

1144



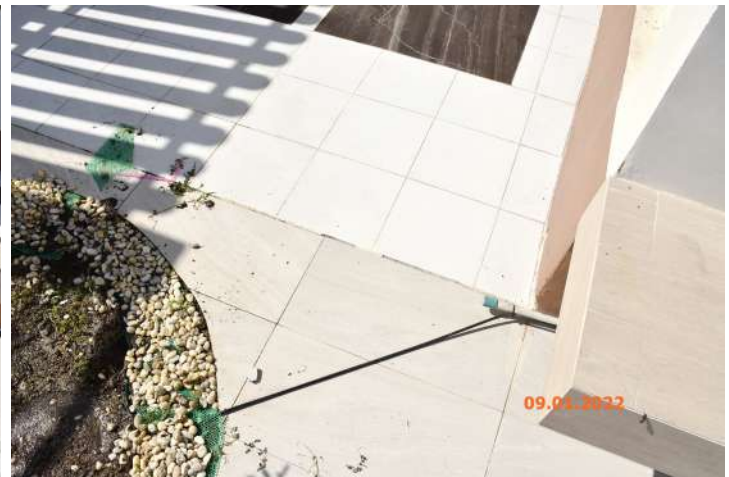
1145



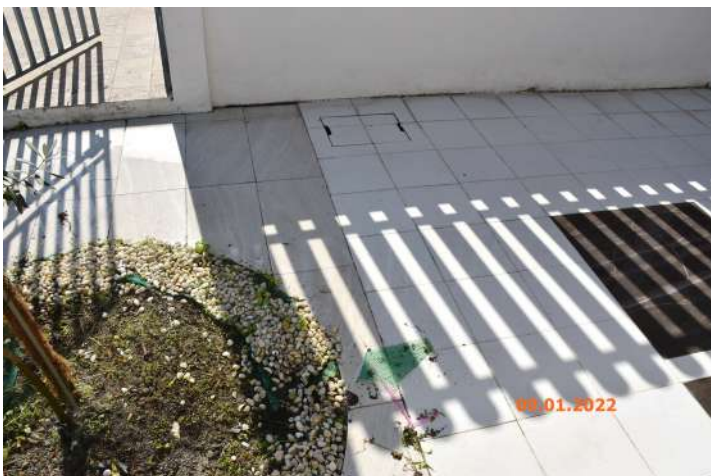
1146



1147



1148



1149

